

Heller

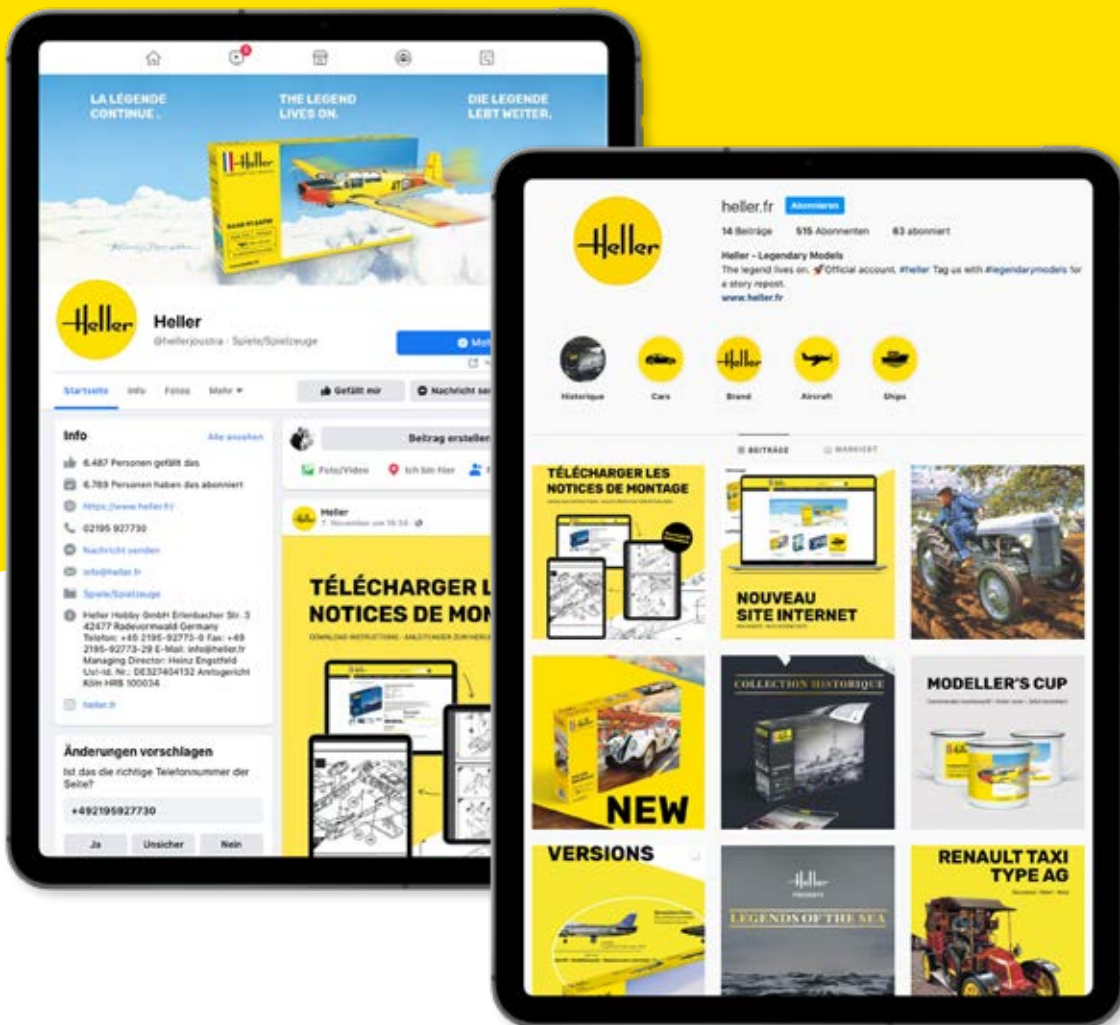
BUGATTI EB 110

80738



VISITEZ-NOUS SUR LES RÉSEAUX SOCIAUX

VISIT US ON SOCIAL MEDIA!
BESUCHEN SIE UNS AUF SOCIAL MEDIA!



@instagram.com/heller.fr • facebook.com/heller.fr

Français

Ettore Bugatti disait... "Ce qui a déjà été fait est dépassé et ne nous intéresse plus". Telle est aujourd'hui encore la philosophie de l'équipe BUGATTI AUTOMOBILI SPA. Le projet EB 110 a été pris en main à l'origine par Oliviero Pedrazzi, Tiziano Benedetti et Achille Bevini qui sont des techniciens capables d'imaginer les plus subtils raffinements techniques, afin d'obtenir une voiture moderne correspondant à l'image incomparable d'Ettore Bugatti lui-même. L'EB 110 exprime tout ce que Bugatti peut signifier: performance, élégance, aérodynamique, beauté, confort et harmonie. La EB 110 est une voiture Grand Tourisme, soignée dans le moindre détail, née pour la vitesse, sûre en toute circonstance, mais dans laquelle confort et habitabilité ne sont pas sacrifiés. Pour bénéficier de toutes les techniques d'avant-garde, Bugatti s'est assuré la collaboration de grandes entreprises européennes: MONTEDISON pour les alliages d'aluminium, COMPOSITE AQUITAINE, filiale de l'AEROSPATIALE, pour la fabrication des châssis en tissu carbone et nid d'abeille en Nomex, MESSIER-BUGATTI pour les suspensions hydrauliques, CARBONE INDUSTRIE pour les freins carbone (exclusifs pour Bugatti), ELF AQUITAINE a étudié des lubrifiants de haut niveau, MICHELIN les pneus, PANKL a conçu et produit des pièces mécaniques très légères, FRAU-CAR la sellerie et l'habillage en cuir, ILAS a construit la carrosserie en aluminium.

Carrosserie	Carrosserie coupé, deux portes, toute en aluminium
Production	139
Moteur	12 cylindres en V à 60° de 3 499 cm ³ pour une puissance de 550 CV à 8 500 tr/mn, à 5 soupapes par cylindre (3 pour l'admission, 2 pour l'échappement), 4 turbocompresseurs (1 pour 3 cylindres), double arbre à cames en tête par culasse, et injection électronique. Ce groupe propulseur moteur-boîte compact tient dans un minimum d'espace et de poids.
Boîte de vitesses	À 6 rapports et une marche arrière
Empattement	2 550 mm
Voie AV	1 556 mm
Voie AR	1 606 mm
Longueur	4 400 mm
Largeur	1 990 mm
Hauteur	1 115 mm
Poids	1 470 kg en ordre de marche

Deutsch

Das Projekt des EB 110 wurde von Oliviero Pedrazzi, Tiziano Benedetti und Achille Bevini in die Hand genommen. Diese Techniker waren in der Lage, die genialsten technischen Feinheiten zu entwickeln, um ein modernes Auto zu bauen, dass dem unvergleichlichen Image von Ettore Bugatti selbst entspricht. Der EB 110 bringt alles zum Ausdruck, wofür Bugatti stehen kann: Leistung, Eleganz, Aerodynamik, Schönheit, Komfort und Harmonie. Der EB 110 ist ein Tourenwagen der bis ins kleinste Detail durchgestylt ist. Er ist für die Geschwindigkeit geschaffen und bietet Sicherheit in allen Lagen. Komfort und Ausstattung haben darunter nicht gelitten. Um von allen avantgardistischen Techniken zu profitieren, hatte Bugatti sich die Zusammenarbeit großer Europäischer Unternehmen gesichert: MONTEDISON für die Aluminiumlegierungen; COMPOSITE AQUITAINE, Filiale der AEROSPATIALE für die Herstellung des Fahrgestells aus Kohlenstoff- und aus Nomexgewebe; MESSIER-BUGATTI für die hydraulische Federung; CARBONE INDUSTRIE für die Bremsen aus Kohlenstoff (exklusiv für Bugatti); ELF AQUITAINE hat die hochwertigen Schmierstoffe entwickelt; MICHELIN für die Reifen; PANKL Konzeption und Produktion der ultraleichten mechanischen Teile; FRAU-CAR Sitze und Verkleidung aus Leder; ILAS Herstellung von Aluminiumkarosserien.

Karosserie	Coupé, zweitürig, ganz aus Aluminium
Stückzahl	139
Motor	Der Motor ist ein 12 Zylinder in V (60°) mit 3499 cm ³ mit einer Leistung von 550 PS bei 8500 U/Min mit 5 Ventilen pro Zylinder (3 für den Einlass, zwei für den Austritt), 4 Turbolader (1 für 3 Zylinder), zweifache obenliegende Nockenwelle pro Zylinderkopf und elektronische Einspritzung. Diese kompakte Anlage Motor-Getriebe nimmt ein Minimum an Platz und Gewicht ein.
Getriebe	6-Gang Getriebe + 1 Rückwärtsgang
Radstand	2 550 mm
Spur vorne	1 556 mm
Spur hinten	1 606 mm
Länge	4 400 mm
Breite	1 990 mm
Höhe	1 115 mm
Gewicht	1 470 kg

English

Ettore Bugatti said "What has already been done is out of date and no longer interests us". This remains the present day philosophy of the BUGATTI AUTOMOBILI SPA. Originally, the EB 110 project was undertaken by Oliviero Pedrazzi, Tiziano Benedetti, and Achille Bevini, technicians capable of developing the most subtle refinements so as to obtain a modern car matching the incomparable image of Ettore Bugatti himself. The EB 110 symbolizes everything that Bugatti stands for, elegance, aerodynamics, beauty, comfort, and harmony. The EB 110 is a granturismo car, immaculate down to the smallest detail, created for speed, reliable in every situation, but not the expense of comfort and roominess. So as to benefit from the latest developments, Bugatti worked very closely with the large European companies: MONTEDISON for the aluminium alloys, COMPOSITE AQUITAINE a subsidiary of AEROSPATIALE, for the manufacture of the carbonfibre and Nomex honeycomb chassis, MESSIER-BUGATTI for the hydraulic suspensions, CARBONE INDUSTRIE for the carbon brakes (exclusively for BUGATTI), ELF AQUITAINE developed the high quality lubricants, MICHELIN, the tyres, and PANKL, carried out the design and the production of the very light mechanical parts, FRAU-CAR the leather seats and trims, ILAS aluminium body work construction.

Bodywork	Two door coupe bodywork, all in aluminium
Production	139
Motor	The engine is a 60° V 12 3499 cm ³ , producing power of 550 HP to 8 500 tr/mn, with 5 valves per cylinder (3 inlet, 2 exhaust), 4 turbo chargers (1 for every 3 cylinders), 2 over-head camshafts per cylinder head, and electronic ignition. This compact engine/gearbox power unit takes up a minimum of space and weight.
Gearboxes	6 speeds and reverse
Wheelbase	2 550 mm
Front-track	1 556 mm
Rear-track	1 606 mm
Length	4 400 mm
Width	1 990 mm
Height	1 115 mm
Weight	1 470 kg

Español

Ettore Bugatti decía: "lo que ya se ha hecho está superado y por lo tanto no nos interesa" tal es todavía hoy la divisa del equipo BUGATTI AUTOMOBILI SPA. El proyecto de la EB 110 en su origen fue elaborado por Oliviero Pedrazzi, Tiziano Benedetti y Achille Bevini, que son unos técnicos capaces de imaginar los más sutiles refinamientos técnicos. Con el fin de obtener un coche moderno que fuese digno de la imagen de incomparable del propio Ettore Bugatti. El EB 110 expresa todo lo que Bugatti puede significar: rendimiento, elegancia, aerodinámica, belleza, confort y armonía. El EB 110 es un coche de Gran Turismo, en el que se ha puesto el máximo esmero en cada detalle, nacido para la velocidad, seguro en cualquier circunstancia, pero al que no se han sacrificado el confort ni la habitabilidad. Para beneficiar de todas las técnicas de vanguardia, Bugatti recurrió a la colaboración de grandes empresas europeas: MONTEDISON, para las aleaciones de aluminio; COMPOSITE AQUITAINE, filial de la AEROSPATIALE, para la fabricación de los chasis de tejido de carbono y nido de abejas en Nomex; MESSIER-BUGATTI, para las suspensiones hidráulicas; CARBONE INDUSTRIE, para los frenos de carbono (exclusivos para Bugatti); ELF AQUITAINE estudió los lubricantes de alto nivel; MICHELIN los neumáticos; PANKL la concepción y producción de piezas mecánicas muy ligeras; FRAU-CAR, asientos y revestimiento de cuero; ILAS, la construcción de la carrocería de aluminio.

Carrosería	Coupé, dos puertas, todo de aluminio
Producción	139
Motor	12 cilindros en V a 60° de 3499 cm ³ con una potencia de 550 CV a 8500 rpm, de 5 válvulas por cilindro (3 para la admisión, 2 para el escape), 4 turbocompresores (1 para 3 cilindros) un doble árbol de levas en una cabeza por culata, y una inyección electrónica. Este grupo propulsor motor caja compacto ocupa un mínimo espacio y tiene un peso mínimo. Cambio de velocidades de seis relaciones y una marcha atrás
Caja de cambios	Transmisión de 6 velocidades + 1 marcha atrás
Distancia entre ejes	2 550 mm
Vía delantera	1 556 mm
Vía trasera	1 606 mm
Longitud	4 400 mm
Anchura	1 990 mm
Altura	1 115 mm
Peso	1470 Kg

Italiano

Diceva Ettore Bugatti: "quello che è stato già fatto è superato e non ci interessa più". Tale è ancora oggi la filosofia della BUGATTI AUTOMOBILI SPA. Del progetto della EB 110 si occupano in origine Oliviero Pedrazzi, Tiziano Benedetti e Achille Bevini. Tecnici capaci d'immaginare le più sottili raffinatezze tecniche tendenti ad ottenere un'automobile moderna corrispondente all'immagine incomparabile del mito Bugatti. La EB 110 esprime tutto quanto Bugatti possa significare: performance, eleganza, aerodinamica, bellezza, comfort ed armonia. La EB 110 è una vettura Gran Turismo, curata nei minimi particolari, nata per la velocità, sicura in qualsiasi circostanza, ma in cui non sono sacrificati né il comfort né l'abitabilità. Per approfittare di tutte le tecniche d'avanguardia, la Bugatti ha fatto ricorso alle migliori imprese europee: MONTEDISON per le leghe in alluminio, COMPOSITE AQUITAINE filiale di AEROSPATIALE per la fabbricazione dei telai in fibra di carbonio e nido d'ape in Nomex, MESSIER-BUGATTI per le sospensioni idrauliche, CARBONE INDUSTRIE per i freni in carbonio (esclusivi per Bugatti), ELF AQUITAINE per lo studio dei lubrificanti ad alto livello, MICHELIN per gli pneumatici, PANKL progettazione e produzione di pezzi meccanici leggerissimi, FRAU-CAR selleria e rivestimenti in pelle, ILAS costruzione di carrozzerie in alluminio.

Carrozzeria	Coupé a due porte, tutta in alluminio
Produzione	139
Motore	Il motore è un 12 cilindri a V a 60° da 3499cm ³ per una potenza di 550 CV A 8500 gr/mn, a 5 valvole per cilindro (3 per l'ammissione, 2 per lo scappamento), 4 turbocompressori (1 ogni 3 cilindri), un doppio albero a camme in testa per ogni fila di cilindri ed iniezione elettronica. Questo gruppo propulsivo motore-scatoletta compatto è leggero ed occupa uno spazio minimo.
Interasse	A 6 rapporti ed una retromarcia
Empattement	2 550 mm
Carreggiata ant	1 556 mm
Carreggiata post	1 606 mm
Lunghezza	4 400 mm
Larghezza	1 990 mm
Altezza	1 115 mm
Peso	1470 kg

Nederlands

Ettore Bugatti zei "wat al gedaan is, is uit de tijd en interesseert ons niet meer" en dat is nog steeds de filosofie van BUGATTI AUTOMOBILI SPA. Het EB 110 project is oorspronkelijk ter hand genomen door Oliviero Pedrazzi, Tiziano Benedetti en Achille Bevini, drie technici die in staat zijn de meest subtiel technische snufjes te bedenken om een moderne wagen te krijgen, die past bij het onvergelijkelijke image van Ettore Bugatti zelf. De EB 110 is de expressie van alles waar Bugatti voor staat: prestaties, elegantie, aerodynamisch, schoonheid, comfort en harmonie. De EB 110 is een tot in het kleinste detail verzorgde personenwagen, gemaakt voor snelheid en veilig onder alle omstandigheden, zonder dat dit afbreuk doet aan comfort en interieurruimte. Om profijt te kunnen trekken van alle avant-gardistische technieken heeft Bugatti zich verzekerd van de medewerking van grote Europese ondernemingen: MONTEDISON voor de aluminium legeringen; COMPOSITE AQUITAINE, een filiaal van AEROSPATIALE, voor de fabricage van het chassis van koolstofvezel en wafelstof van Nomex; MESSIER-BUGATTI voor de hydraulische ophanging; CARBONE INDUSTRIE voor de koolstof remmen (exclusief voor Bugatti). ELF AQUITAINE heeft het topniveau smeermiddelen ontwikkeld; MICHELIN de banden; PANKL het ontwerp en de productie van ultralichte mechanische onderdelen; FRAUB-CAR de lederen zittingen en bekleding; ILAS de constructie van de aluminium carrosserie.

Carrosserie	Tweedeurs coupé, geheel van aluminium
Produzione	139
Motor	Een 12 cilinder motor in V-opstelling bij 60° met een inhoud van 3499 cm ³ , die een vermogen van 550 PS ontwikkelt bij 8500 omw/min, met 5 kleppen per cilinder (3 voor de inlaat, 2 voor de uitlaat), 4 turbocompressoren (1 voor 3 cilinders), één dubbele bovenliggende nokkenas per cilinderkop en elektronische injectie. De compacte motor-versnellingsbak aandrijfgroep neemt een minimum aan ruimte in met een minimaal gewicht.
Versnellingsbakken	6 overbrengingen en een achteruit
Wielbasis	2 550 mm
Voorspoor	1 556 mm
Achterspoor	1 606 mm
Lengte	4 400 mm
Breedte	1 990 mm
Hoogte	1 115 mm
Bedrijfsklaar gewicht	1470 kg

PEINTURES ESSENTIELLES / ESSENTIAL PAINTS

Disponibles chez votre revendeur de maquettes. / Available at you local hobby shop.



11
Argent métallique
Silver Metallic
Silber metallisch



14
Bleu de France brillant
French Blue Gloss
Französischblau glänzend



19
Rouge vif brillant
Bright Red Gloss
Hellrot glänzend



33
Noir mat
Black Matt
Schwarz matt



53
Gris métallique
Gunmetal Metallic
Grau metallisch



56
Aluminium métallique
Aluminium Metallic
Aluminium metallisch



85
Noir de charbon satiné
Coal Black Satin
Kohlenschwarz seidenmatt



89
Bleu moyen mat
Middle Blue Matt
Mittelblau matt



127
Gris fantôme US satiné
US Ghost Grey Satin
US-Schattengrau seidenmatt

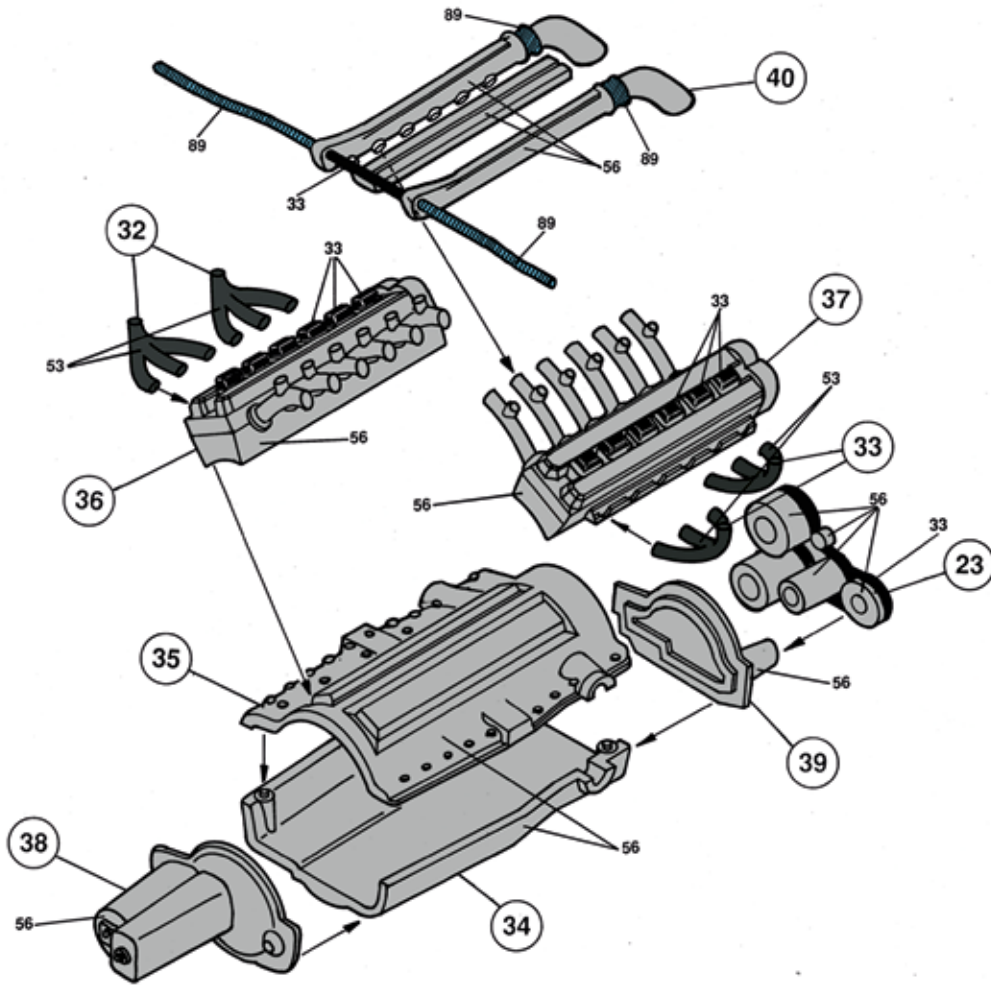
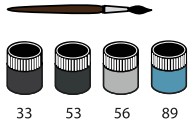


321
Rouge transparent
Red Transparent
Rot transparent

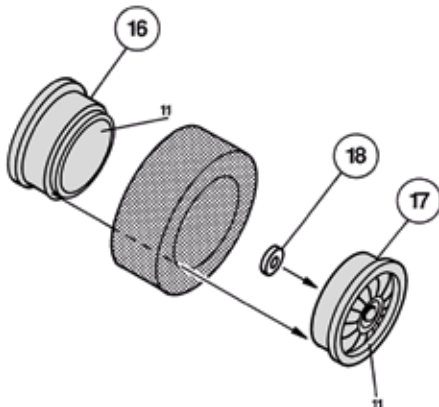
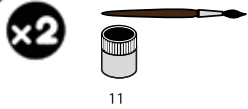


322
Orange transparent
Orange Transparent
Orange transparent

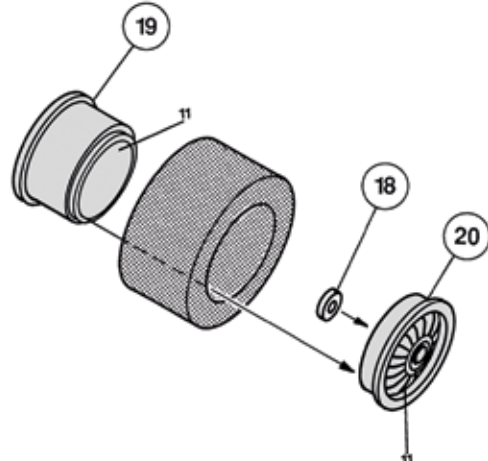
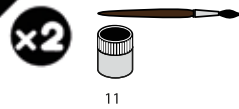
1



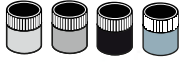
2



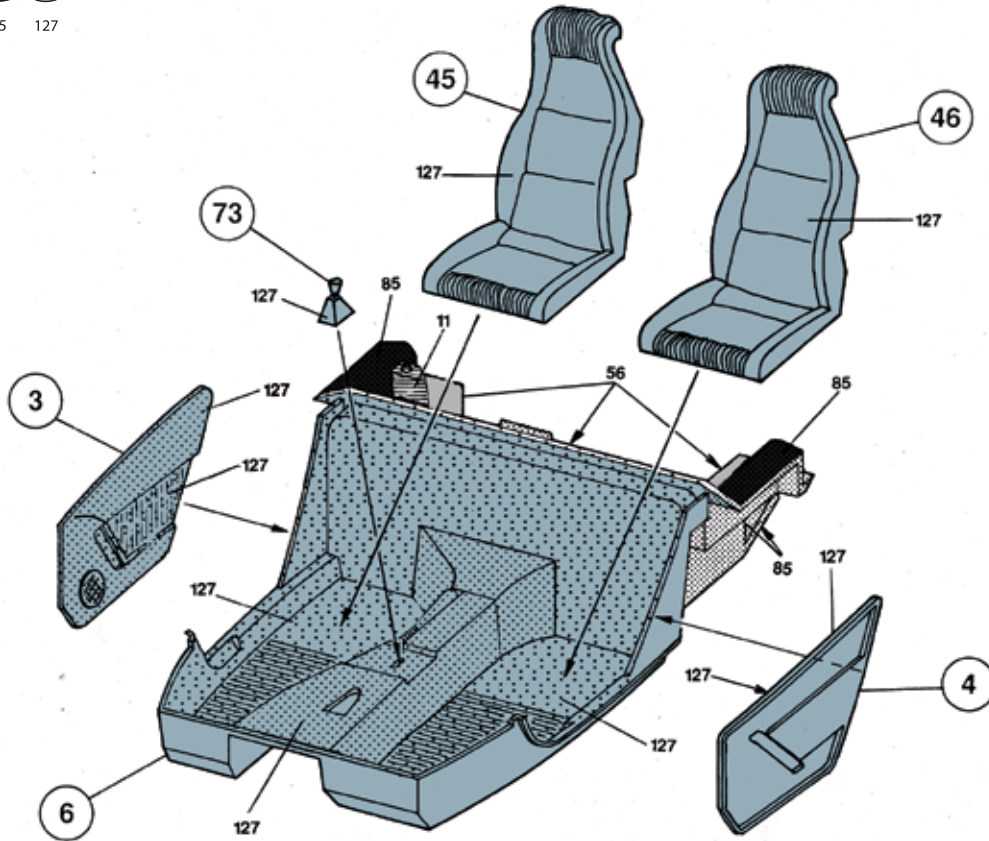
3



4



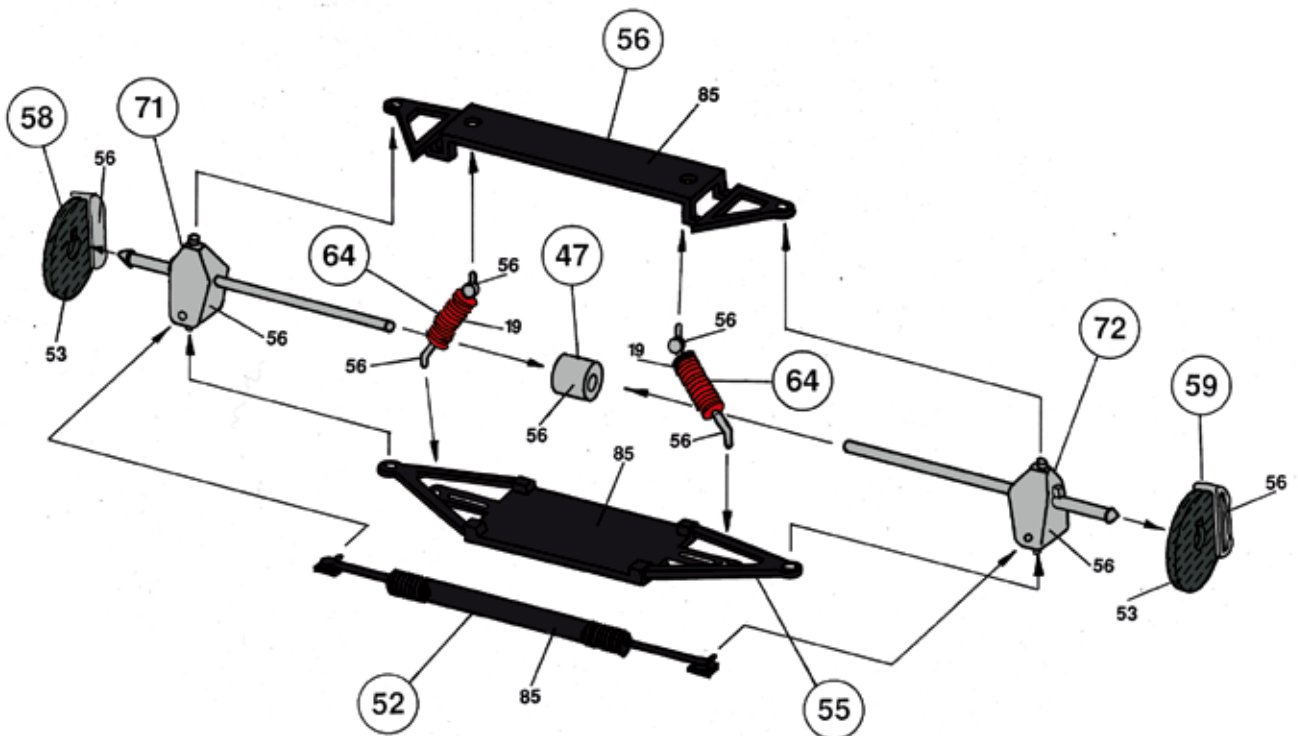
11 56 85 127

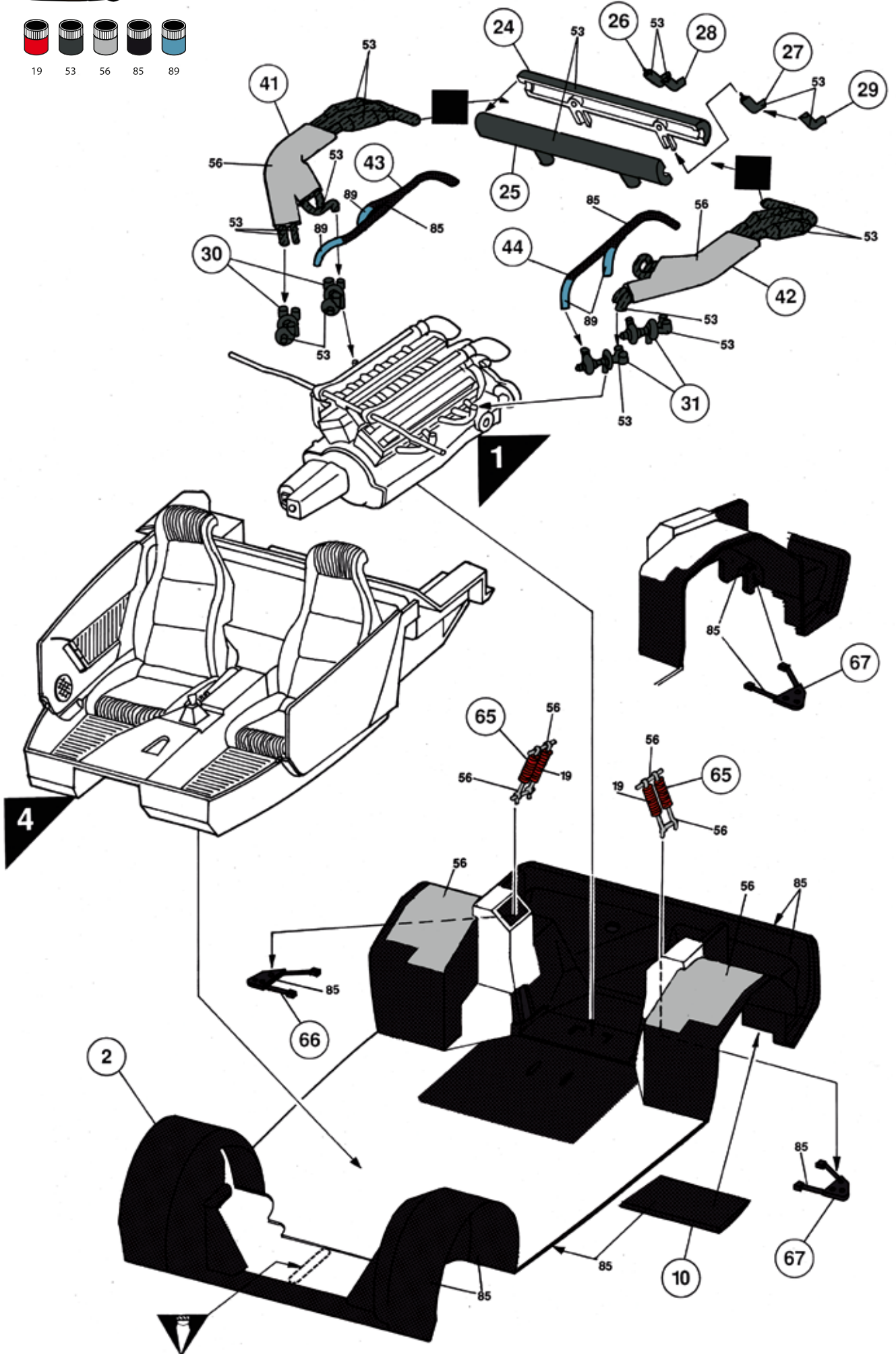
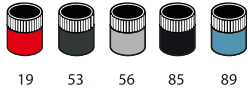


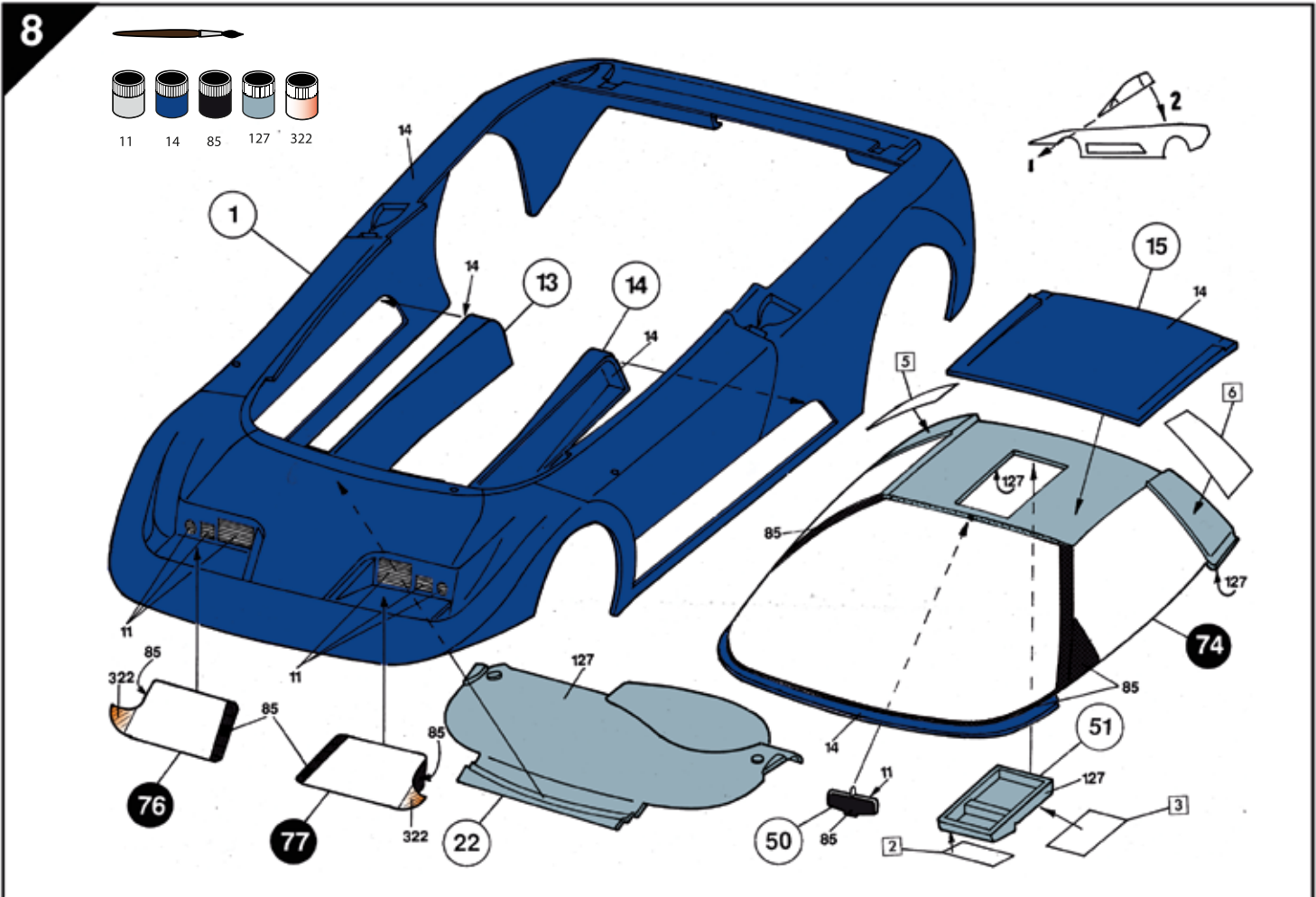
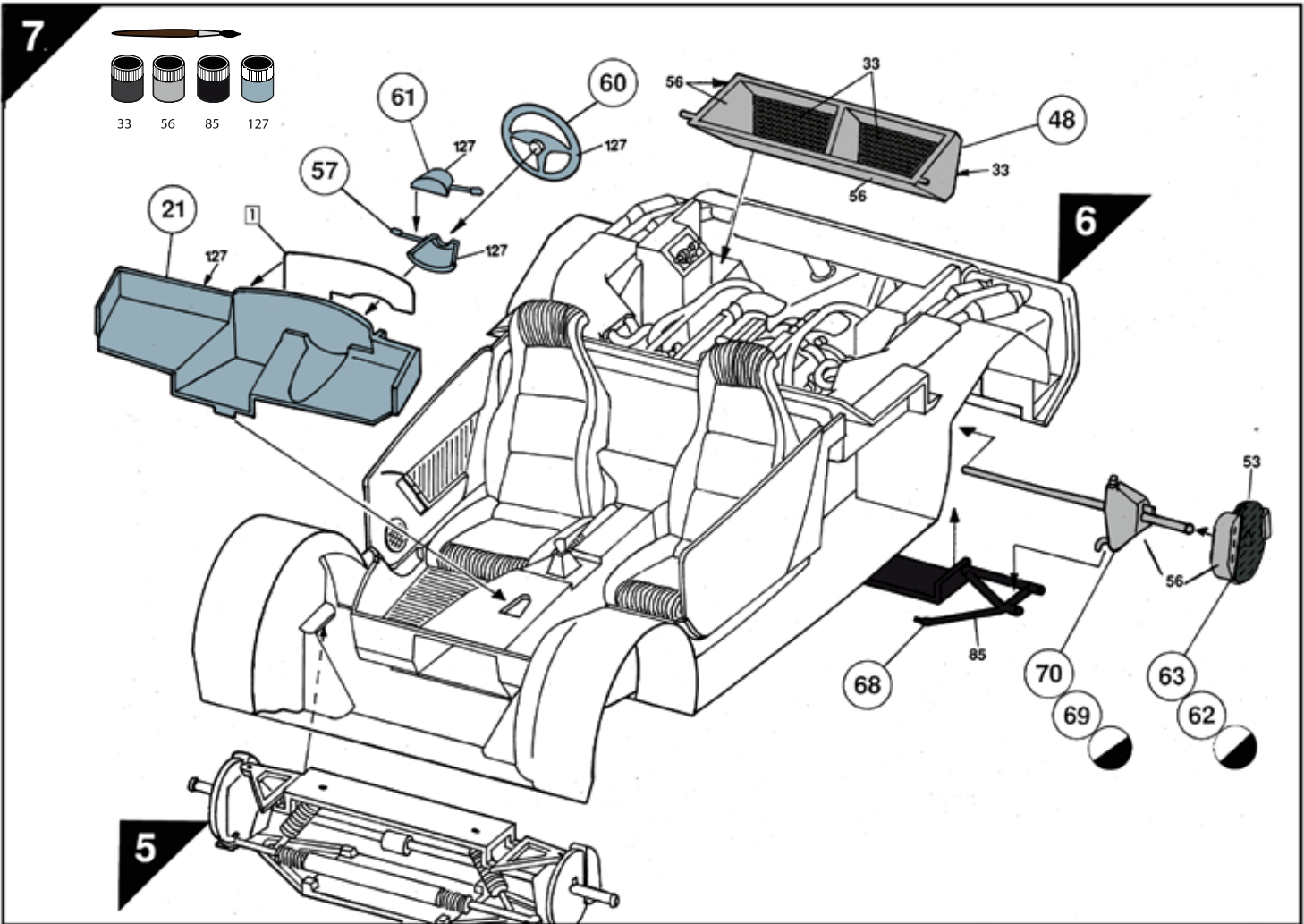
5

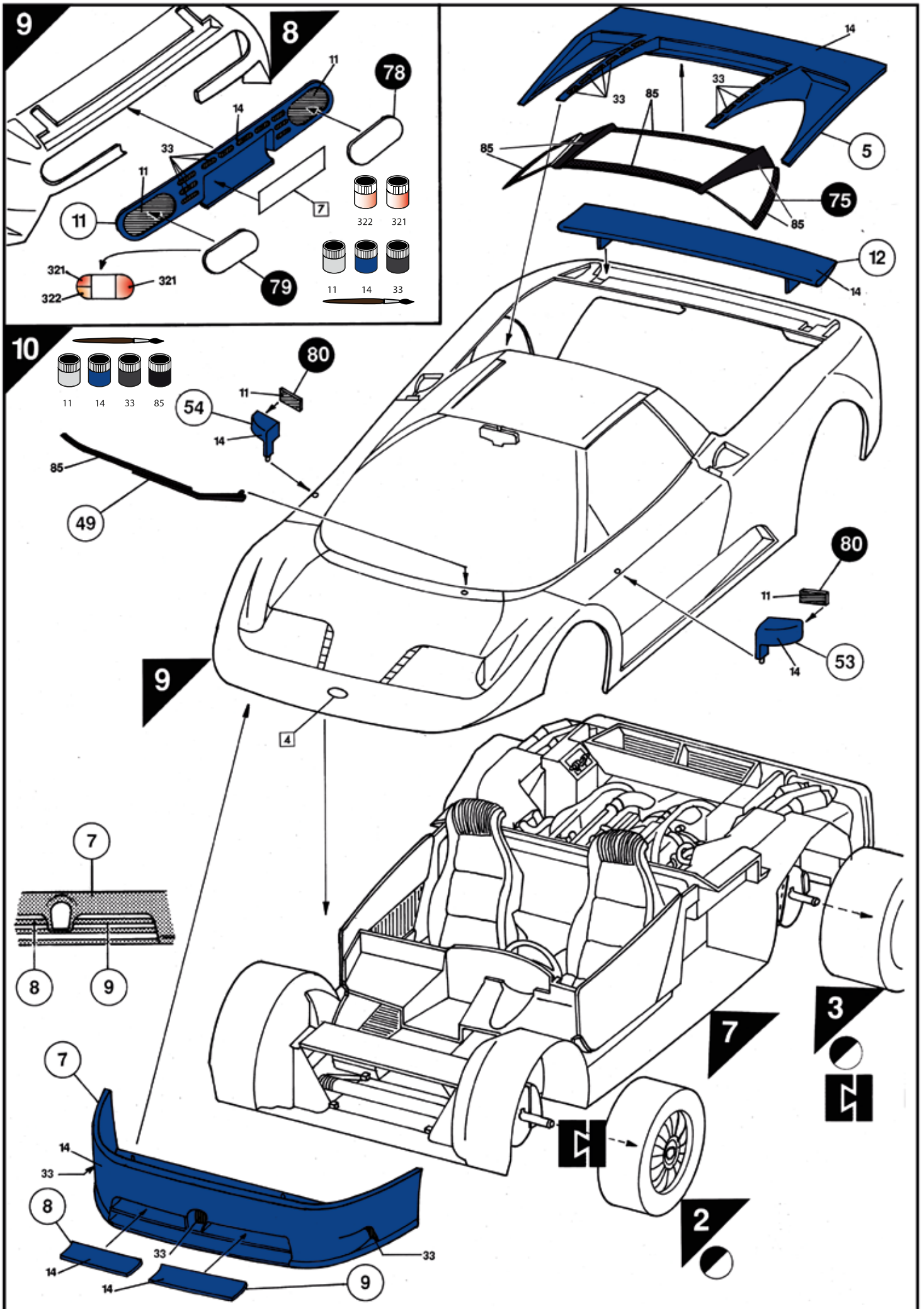


19 53 56 85









DÉCOUVREZ LE MONDE DES PEINTURES ACRYLIQUES HELLER !

DISCOVER THE WORLD OF HELLER ACRYLIC PAINTS!
ENTDECKEN SIE DIE WELT DER HELLER ACRYL-FARBEN!

NEW



- FACILE À UTILISER
- DILUABLE À L'EAU
- POTS DE PEINTURE STABLES
- BOUCHON À VIS SÉCURISÉ

- EASY TO USE
- DILUTABLE WITH WATER
- STABLE PAINT CANS
- SECURE SCREW CAP

- EINFACHE ANWENDUNG
- MIT WASSER VERDÜNNBAR
- STANDFESTE FARBDOSEN
- SICHERER SCHRAUBVERSCHLUSS

DÉCOUVREZ LE MONDE DE HELLER !

DISCOVER THE WORLD OF HELLER!
ENTDECKEN SIE DIE WELT VON HELLER!



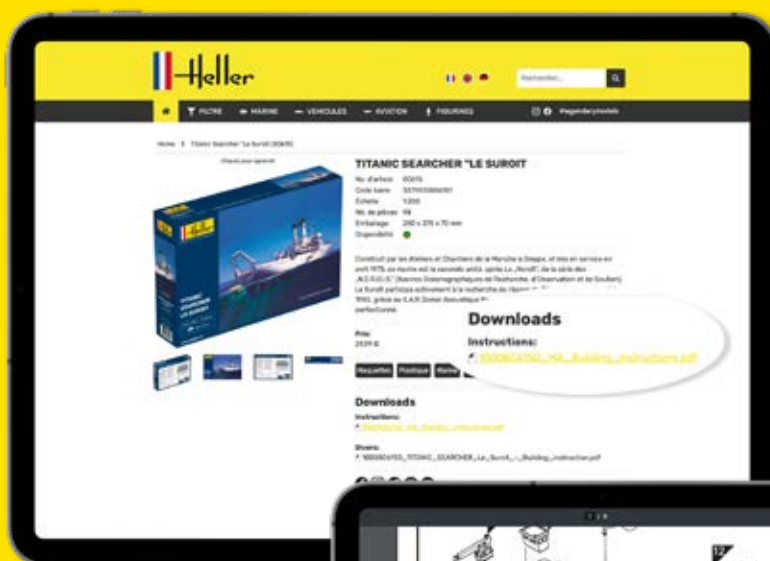
VISITEZ-NOUS EN LIGNE !

VISIT US DIGITALLY!
BESUCHEN SIE UNS DIGITAL!

 www.heller.fr

 [instagram.com/heller.fr](https://www.instagram.com/heller.fr)

 [facebook.com/heller.fr](https://www.facebook.com/heller.fr)



Choisissez l'article que vous désirez et téléchargez les instructions.
Choose your desired article and download the instructions.
Wählen Sie den gewünschten Artikel und laden Sie die Anleitung herunter.



**Download all
instructions!**

Grossissement des instructions pour
une vue détaillée.

Enlarge the instructions for a more
detailed view.

Vergrößern Sie die Anleitung für eine
detailliertere Ansicht.

V-070421

Service consommateurs
Pour toute demande de SAV, connectez-vous
sur notre site www.heller.fr.

Customer Service
For after-sales service requests,
please contact us through our website
www.heller.fr.

Endverbraucherservice
Bitte besuchen Sie uns auf www.heller.fr
für alle Ersatzteilanfragen.

Heller Hobby GmbH

Erlenbacher Str. 3 • 42477 Radevormwald • GERMANY

☎ +49 (0) 2195-92773-0 ✉ info@heller.fr