

Heller

TALBOT LAGO RECORD

80711



Français

C'est en 1903, que Adolphe Clément, fondateur de la marque Clément-Bayard avec comme associé Darracq, crée avec le comte anglais Shrewsbury and Talbot une filiale britannique, la Société Clément-Talbot Ltd. Après avoir commercialisé ses modèles sous la marque Talbot, la Clément-Talbot est rachetée par la firme Darracq en 1919. L'année suivante, 1920, voit la marque Sunbeam se joindre aux deux précédentes et créer ainsi le groupe britannique STD (Sunbeam-Talbot-Darracq). Parallèlement, la société Darracq devient Société des automobiles Talbot, filiale du groupe STD. Cette situation dure pendant quatorze ans, jusqu'en 1934, année marquée par l'achat du groupe STD par le groupe Rootes, avec pour conséquence la vente en partie de la filiale française à l'ingénieur Anthony Lago. Installée à Suresnes la société commercialisera ses voitures jusqu'en 1958, d'abord sous le nom de Talbot, puis sous le nom de Talbot-Lago. 1959 sera l'année de rachat de Talbot- Lago par Simca. En 1964 la firme Chrysler rachète Rootes et Talbot Grande-Bretagne, et en 1970 Simca et la marque Talbot France. C'est en 1979 que le groupe Peugeot-Citroën, en prenant le contrôle de Chrysler-Europe peut ressusciter commercialement le nom de Talbot.

English

It was in 1903 that Adolphe Clément, founder of the Clément-Bayard auto find in association with Darracq, started an English subsidiary-Clément-Talbot, Ltd. in conjunction with the Earl of Shrewsbury and Talbot. After having sold cars under the Talbot name, Clément-Talbot was bought by the Darracq Company in 1919. In the following year, 1920, Sunbeam joined the other two firms and gave birth to the British company STD (Sunbeam-Talbot-Darracq). At the same time, Darracq became a subsidiary of STD and changed its name to the Talbot Automobile Company. This situation remained unchanged for fourteen years, until STD was bought by the Rootes Corporation in 1924. The upshot was the partial sale of the French subsidiary to engineer Anthony Lago. Based in Suresnes, the new company sold cars until 1958, initially as Talbots, then under the name of Talbot-Lago. In 1959, Talbot-Lago was bought by Simca, whereas Chrysler bought out Rootes and Talbot (Great Britain) in 1964, further acquiring Simca and Talbot (France) in 1970. I n 1979, the Peugeot-Citroën group commercially revived the Talbot name when it took control of Chrysler-Europe.

Deutsch

1903 gründeten Adolphe Clément, Gründer der Firma Clément-Bayard und sein Teilhaber Darracq zusammen mit dem englischen Grafen Shrewsbury und Talbot eine Tochtergesellschaft in Großbritannien, die Firma Clément-Talbot Ltd. Die Modelle wurden unter dem Markennamen Talbot verkauft. 1919 wurde das Stammhaus von der Firma Darracq aufgekauft. Im folgenden Jahr gesellte sich die Marke Sunbeam hinzu. Der britische Unternehmenskonzern STD (Sunbeam-Talbot-Darracq) entstand. Gleichzeitig wandelte sich die Firma Darracq unter dem Namen Société des Automobiles Talbot zur einen Tochtergesellschaft der STD. Diesen Konzern gab es 14 Jahre lang, bis zur Übernahme der Unternehmensgruppe STD durch den Rootes-Konzern im Jahre 1934. Ein Teil der französischen Tochtergesellschaft wurde an den Ingenieur Anthony Lago verkauft. Die in Suresnes niedergelassene Firma vertrieb ihre Automobile zunächst unter dem Namen Talbot, danach unter der Bezeichnung Talbot-Lago. 1959 wurde Talbot-Lago von Simca aufgekauft. 1964 erwarb der amerikanische Chrysler-Konzern die britische Unternehmensgruppe Rootes und Talbot-Großbritannien. 1970 erwarb Chrysler Simca und die Marke Talbot-Frankreich. 1979 übernahm Peugeot-Citroën die Kontrolle über Chrysler Europa und ließ den Markennamen Talbot neu aufleben.

Español

Fue en 1903 cuando Adolphe Clément, fundador de la marca Clément-Bayard, asociado a Darracq, creó juntamente con el conde inglés Shrewsbury and Talbot una filial británica, la Sociedad Clément-Talbot Ltd. Después de haber comercializado sus modelos bajo la marca Talbot, el Clément Talbot fue comprado por la firma Darracq en 1919. Al año siguiente, 1920, la marca Sunbeam se unió a las precedentes, creando así el grupo británico STD (Sunbeam-Talbot-Darracq). Paralelamente la Sociedad Darracq se convierte en la empresa de automóviles Talbot, filial del grupo STD. Esta situación se mantiene durante catorce años, hasta t 934, año marcado por la compra del grupo STD por el grupo Rootes, lo que tiene como consecuencia la venta en parte de la filial francesa al ingeniero Anthony Lago. La sociedad, instalada en Suresnes, comercializará hasta 1958 sus coches, primeramente bajo el nombre de Talbot luego bajo el nombre de Talbot-Lago. 1959 será el año de la compra de Talbot-Lago por Simca, en 1964 la firma Chrysler compra Rootes y Talbot Gran Bretaña, en 1970 Chrysler compra Simca y la marca Talbot France. En 1979 el grupo Peugeot-Citroën, al tomar el control de Chrysler Europa, resucita comercialmente el nombre de Talbot.

Italiano

Nel 1903 Adolphe Clément, fondatore dei marchio Clément-Bayard con Darracq como socio, crea, insieme al conte inglese Shrewsbury and Talbot, la filiale britannica Società Clément-Talbot Ltd. Dopo aver commercializzato i propri modelli con il marchio Talbot, la Clément-Talbot viene comprata dalla ditta Darracq nel 1919. L'anno seguente la marca Sunbeam si unisce alle prime due dando così origine al gruppo britannico STD (Sunbeam-Talbot-Darracq). Intanto la società Darracq diventa Società delle Automobili Talbot, filiale del gruppo STD. Questa situazione dura quattordici anni, fino al 1934, anno in cui il gruppo Rootes acquista il gruppo STD con la vendita conseguente di una parte della filiale francese all'ingegner Anthony Lago. Insediatasi a Suresnes la società venderà le proprie automobili fino al 1958, dapprima con il nome di Talbot, poi con il nome di Talbot-Lago. Nel 1959 la Simca acquisisce la Talbot-Lago e nel 1964 la ditta Chrysler compra Rootes e Talbot Gran Bretagna; nel 1970 la Chrysler acquista la Simca ed il marchio Talbot France. E' nel 1979 che il gruppo Peugeot-Citroën assumendo il controllo della Chrysler-Europa può risuscitare commercialmente il nome Talbot.

Nederlands

In 1903 richt Adolphe Clément, grondlegger van Clément-Bayard met Darracq als vennoot, met Talbot, graaf van Shrewsbury, een Brits filiaal op, de Clément-Talbot Ltd. Na haar modellen onder het merk Talbot in de handel gebracht te hebben, wordt Clément-Talbot in 1919 opgekocht door de firma Darracq. Het jaar daarop, in 1920, komt het merk Sunbeam bij de twee eerder genoemde en op die manier wordt de Britse STD-groep (Sunbeam- Talbot-Darracq) geboren. Daarnaast wordt de vennootschap Darracq de Société des Automobiles Talbot, filiaal van de STD-groep. Die situatie duurt veertien jaar voort, tot in 1934, het jaar dat gekenmerkt wordt door de overname van de STD-groep door de Rootes-groep met als consequentie de gedeeltelijke verkoop van het Franse filiaal aan ingenieur Anthony Lago. De in Suresnes evestigde vennootschap brengt tot in 1958 haar auto's op de markt, eerst onder de naam Talbot en later onder de naam Talbot-Lago. In 1959 wordt Talbot-Lago opgekocht door Simca, in 1964 koopt de firma Chrysler Rootes en Talbot Great-Britain op en in 1970 koopt Chrysler Simca en het merk Talbot France op. In 1979 kan de Peugeot-Citroëngroep door Chrysler-Europe in handen te krijgen de naam Talbot commerciële nieuw leven inblazen.

Empattement	3,10 m
Voie avant	1,44 m
Voie arrière	1,49 m
Moteur	4,5 litres, 6 cylindres
Puissance	170 CV à 4200 tr/min
Boîtes de vitesse	4 rapports Wilson pré-sélective
Vitesse maximale	200 km/h

Wheelbase	3.10 m
Front axle	1.44 m
Rear axle	1.49 m
Engine	4.5 liter, 6 cylinder
Power	170 HP at 4200 rpm
Gear Box	4 Speed, Wilson pre-select
Max Speed	200 km/h

Radstand	3,10 m
Spurweite vorn	1,44 m
Spurweite hinten	1,49 m
Motor	4,5 L- 6 Zylinder
Leistung	170 PS bei 4200 U / min
Getriebe	4 Gänge, Wilson
Höchstgeschwindigkeit	200 km/h

Distancia entre ejes	3,10 m
Via delantera	1,44 m
Via trasera	1,49 m
Motor	4,5 litros, 6 cilindros
Potencia	170 CV a 4200 rev / min
Cajas de cambios	4 relaciones Wilson preselectiva
Velocidad maxima	200 km/h

Interasse	3,10 m
Carreggiata anteriore	1,44 m
Carreggiata posteriore	1,49 m
Motore	4,5 litri, 6 cil indri
Potencia	170 CV a 4200 rev / min
Scatola dei cambio	4 rapporti Wilson preselettivi
Velocità massima	200 km/h

Wielbasis	3,10 m
Spoorbreedte voor	1,44 m
Spoorbreedte achter	1,49 m
Motor	4,5 l., 6 cilinders
Versnellingsbak	4 Wilson versnellingen met voorkeuze
Maximumsnelheid	200 km/h



11
Argent métallique
Silver Metallic
Silber metallisch



14
Bleu de france brillant
French Blue Gloss
French Blue Gloss



15
Bleu nuit brillant
Midnight Blue Gloss
Mitternachtsblau glänzend



19
Rouge vif brillant
Bright Red Gloss
Hellrot glänzend



22
Blanc brillant
White Gloss
Weiß glänzend



33
Noir mat
Black Matt
Schwarz matt



53
Gris métallique
Gunmetal Metallic
Grau metallisch



56
Aluminium métallique
Aluminium Metallic
Aluminium metallisch



62
Cuir mat
Leather Matt
Leder matt



71
Chêne satiné
Oak Satin
Eichengrün seidenmatt



186
Brun mat
Brown Matt
Braun matt



321
Rouge transparent
Red Transparent
Rot transparent



M1
15% 14
+ 70% 22

2

Numéro de phase
Step number
Schrittnummer
Número de fase

37

Numéro de pièce
Part number
Teilenummer
Número de pieza

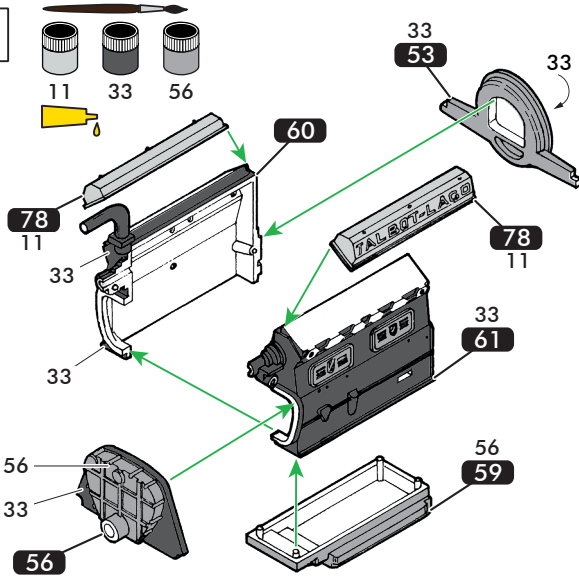
56

Référence de couleur
Colour reference no
Farbangabe
Referencia de color

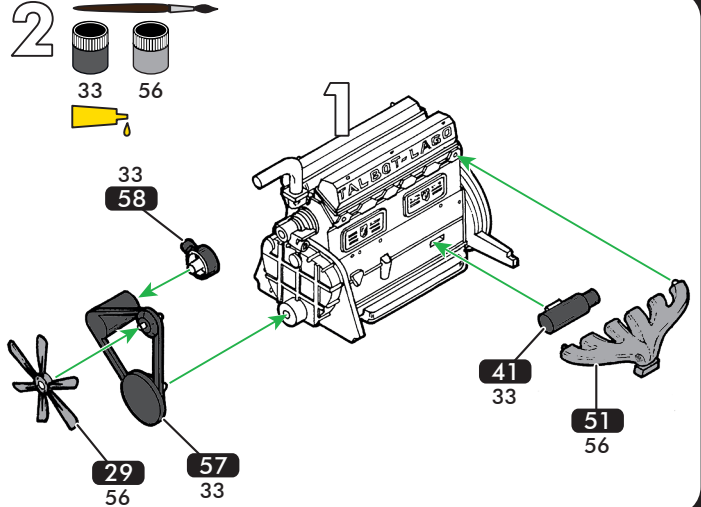
6

Numéro de decal
Decal number
Nummer von Abziehbild
Número de calcomanía

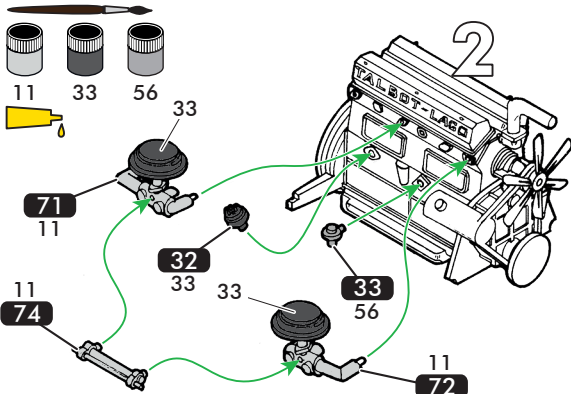
1



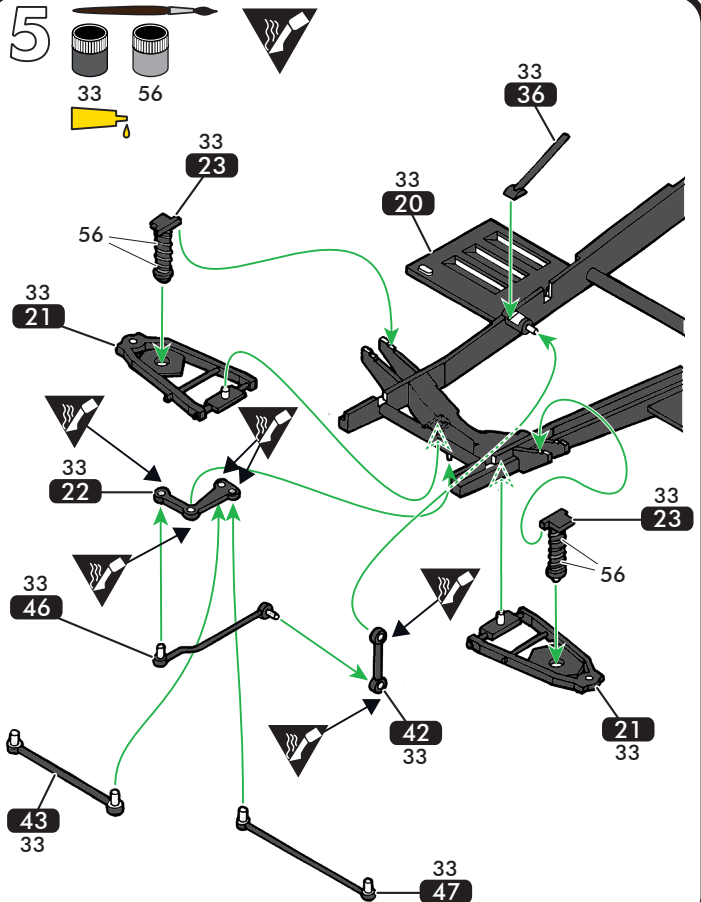
2



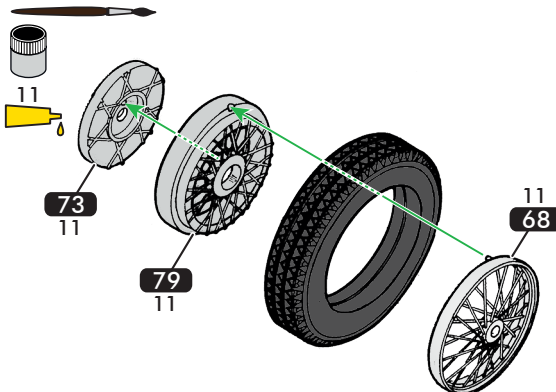
3

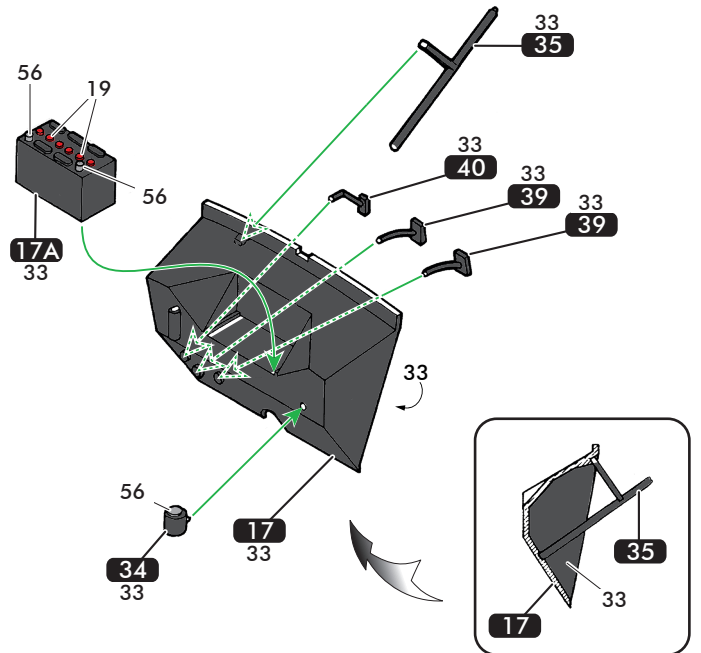
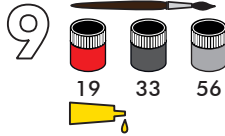
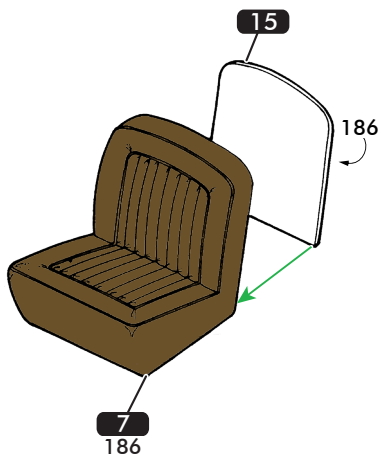
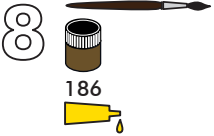
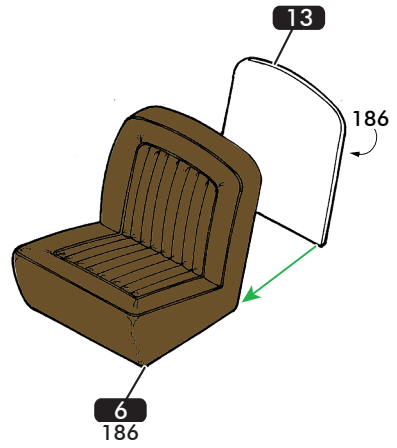
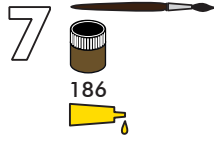
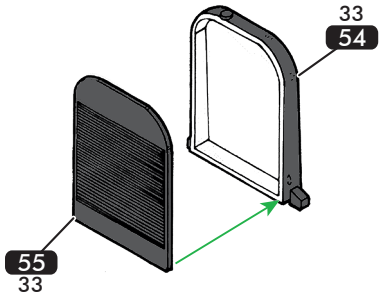
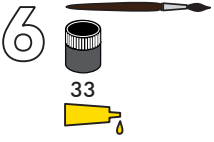


5

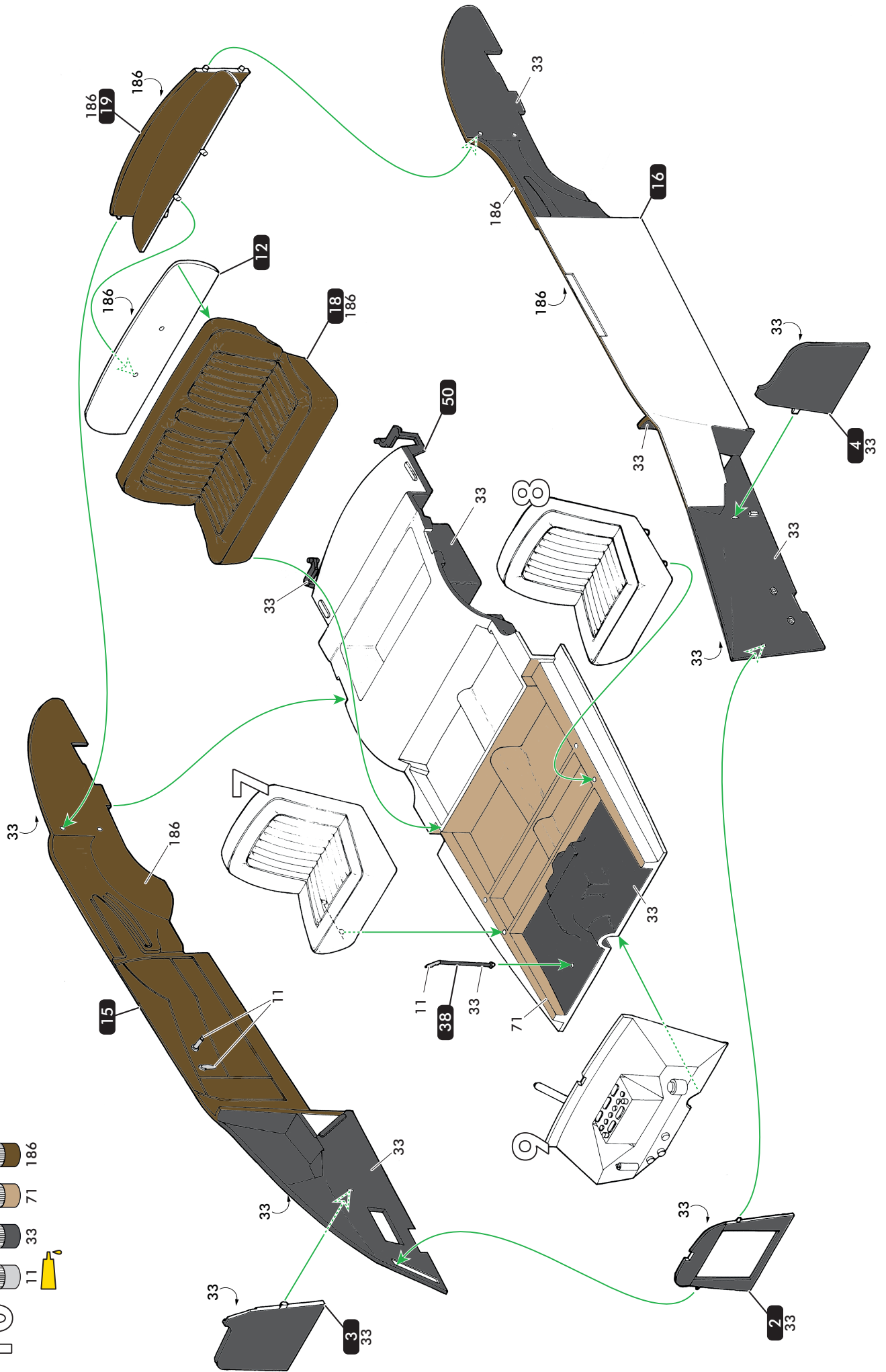
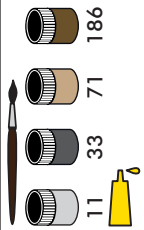


4

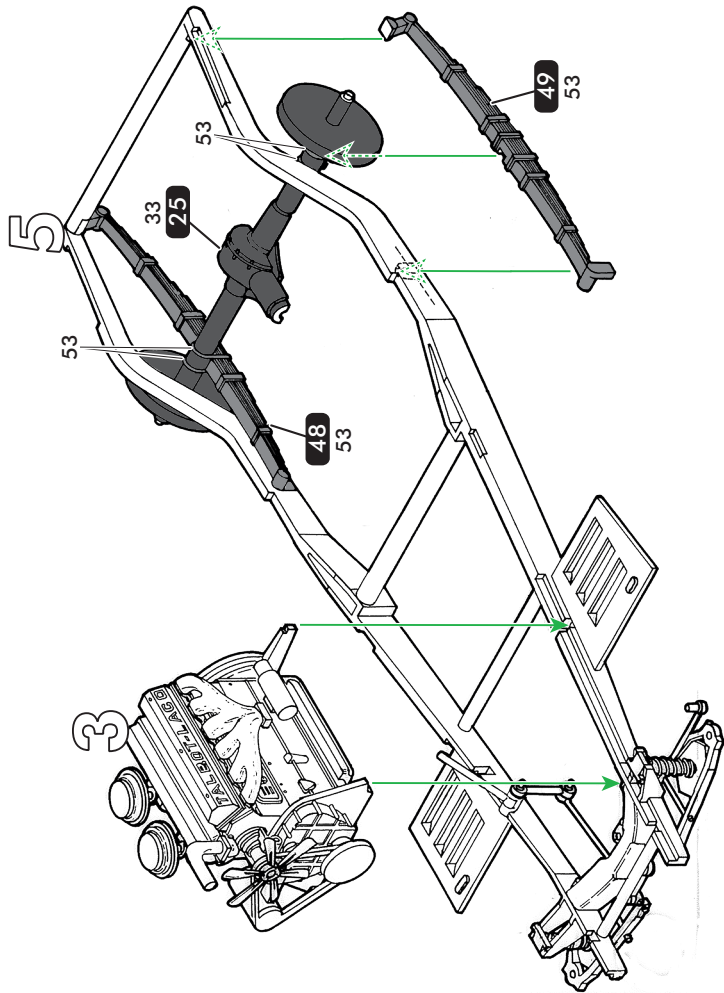
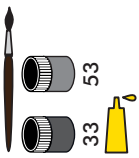




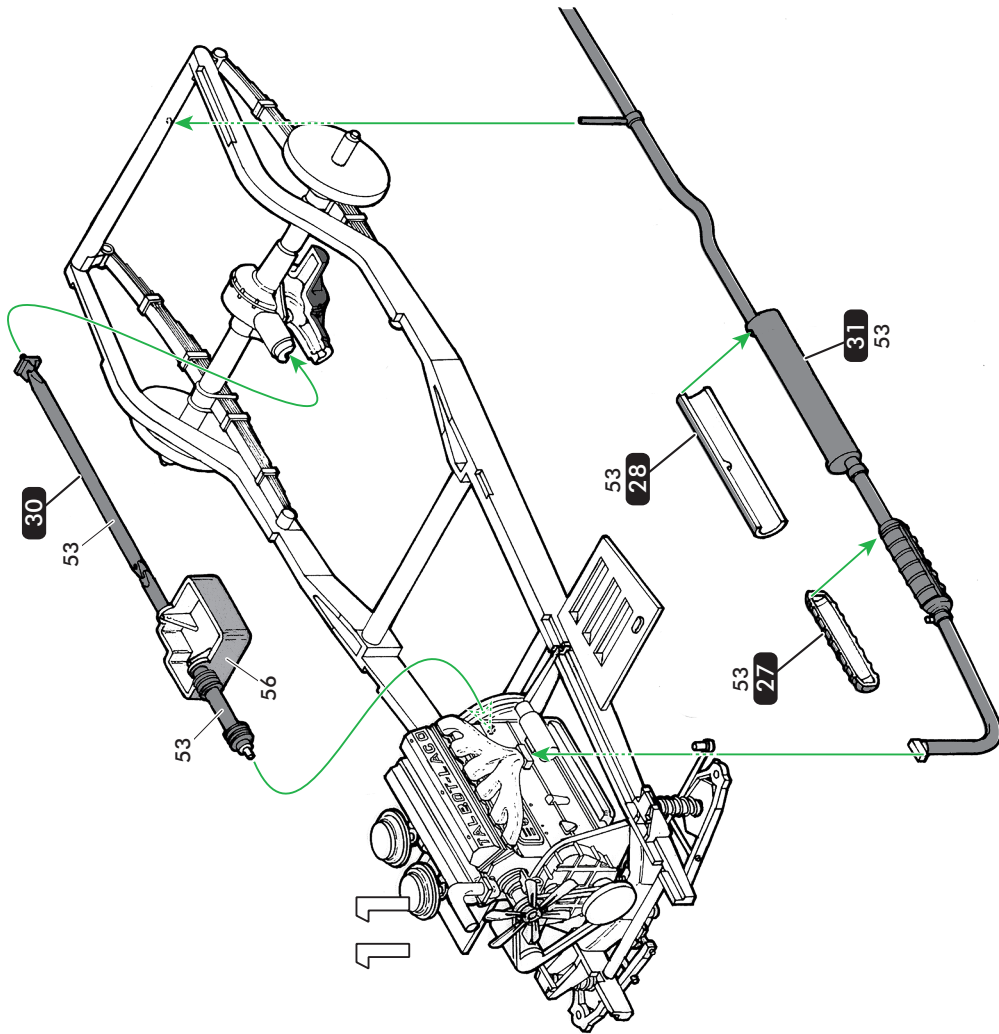
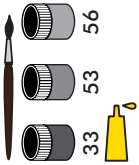
10

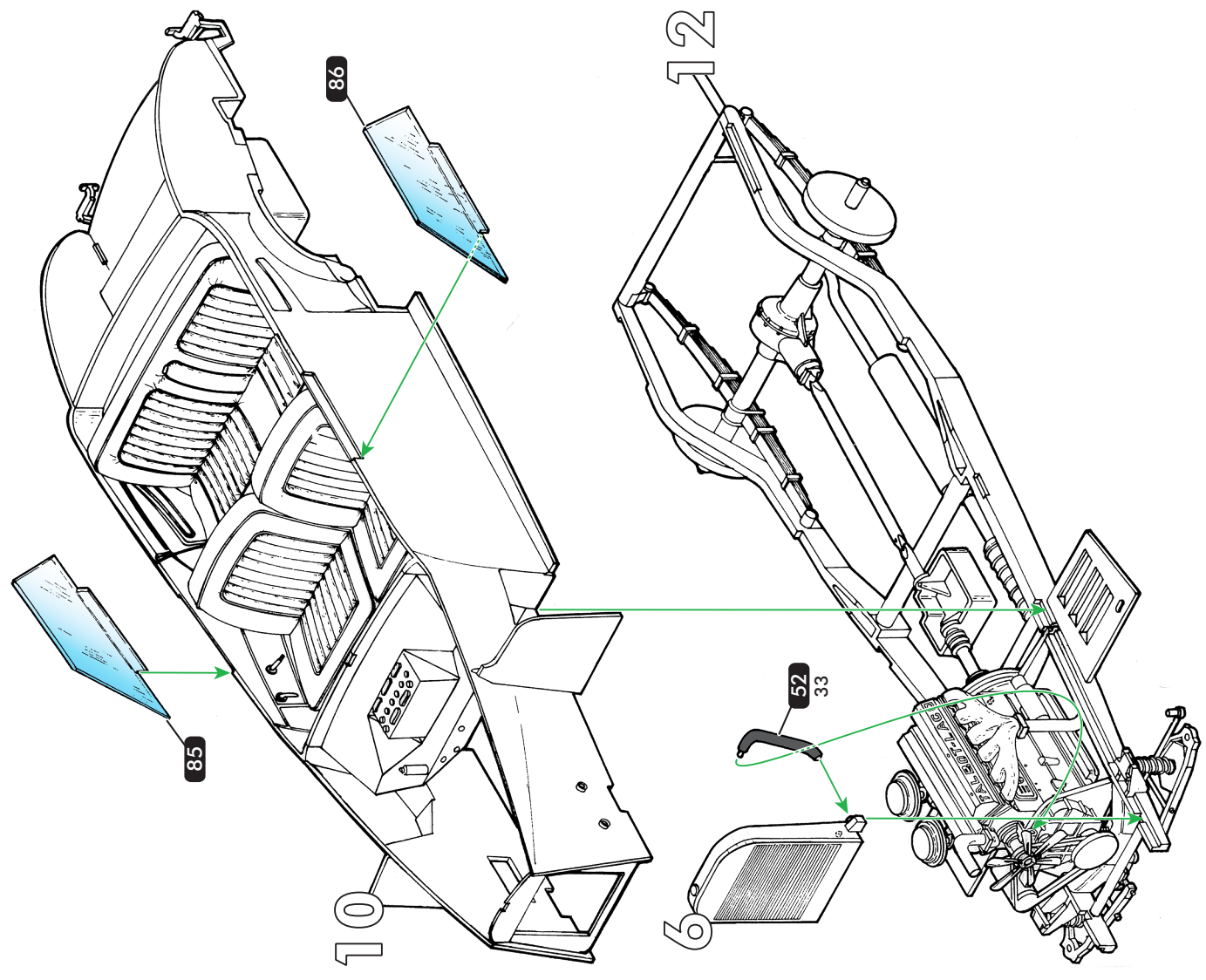


11

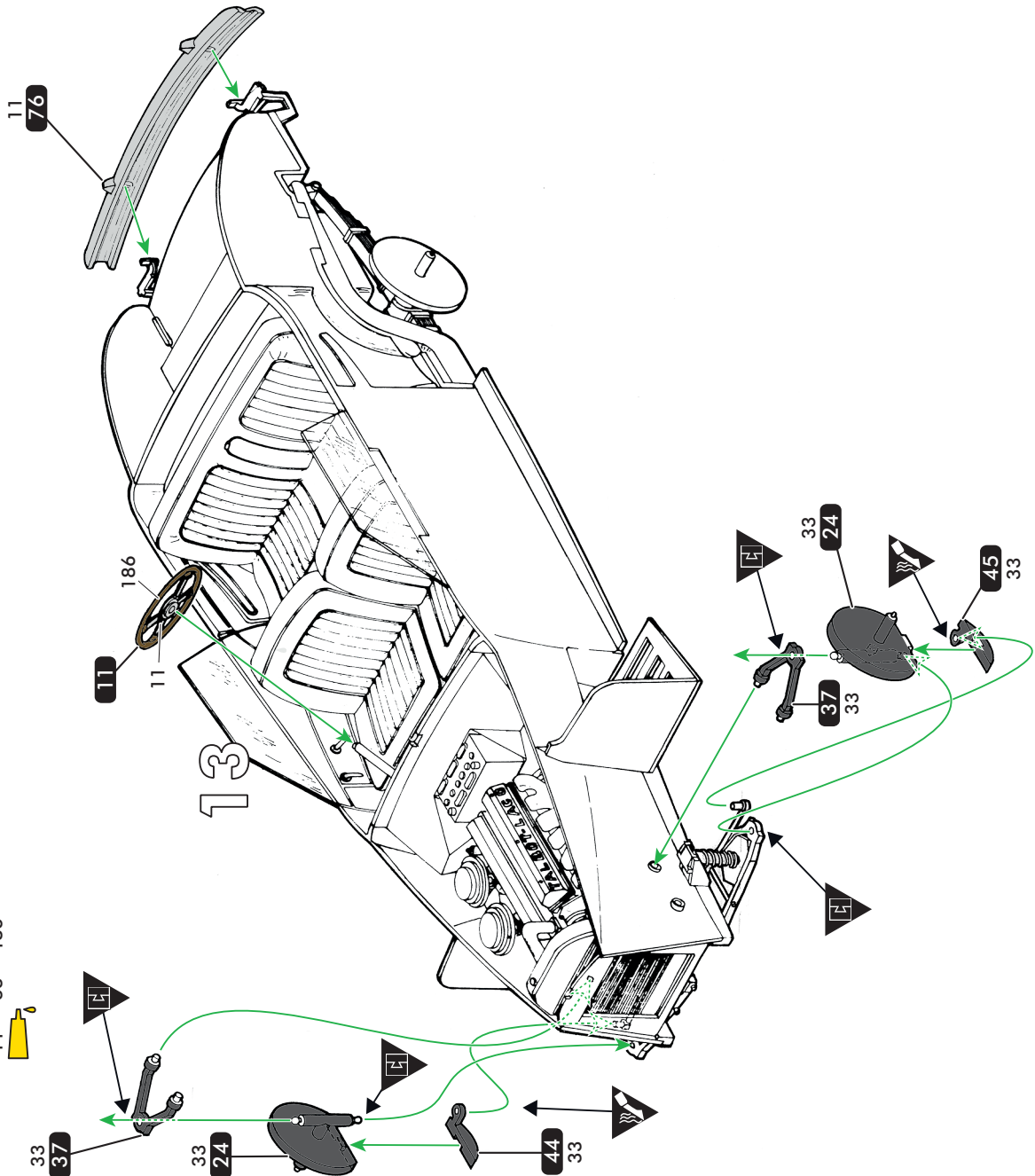
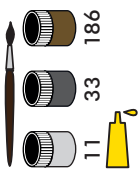


12

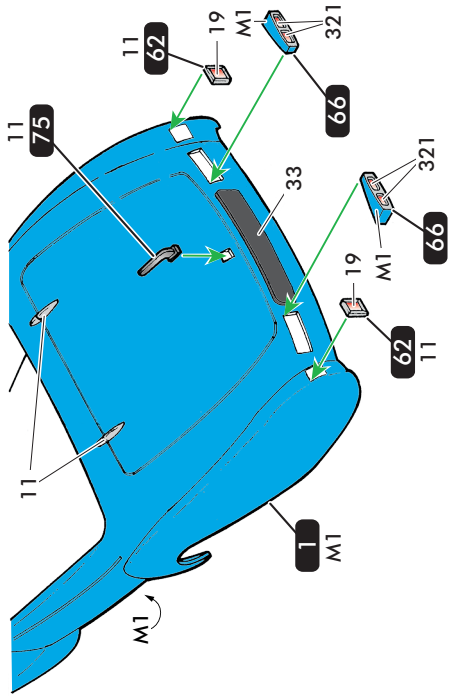
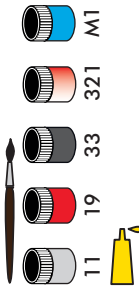




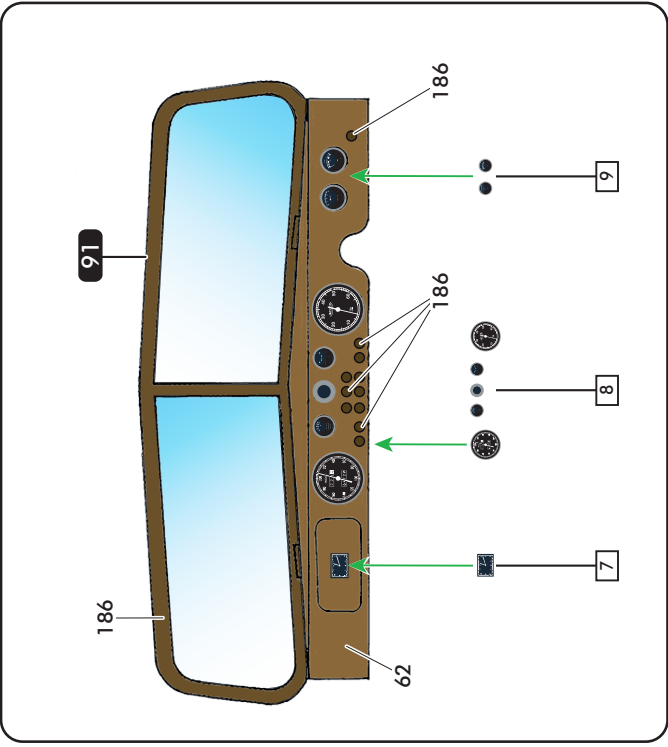
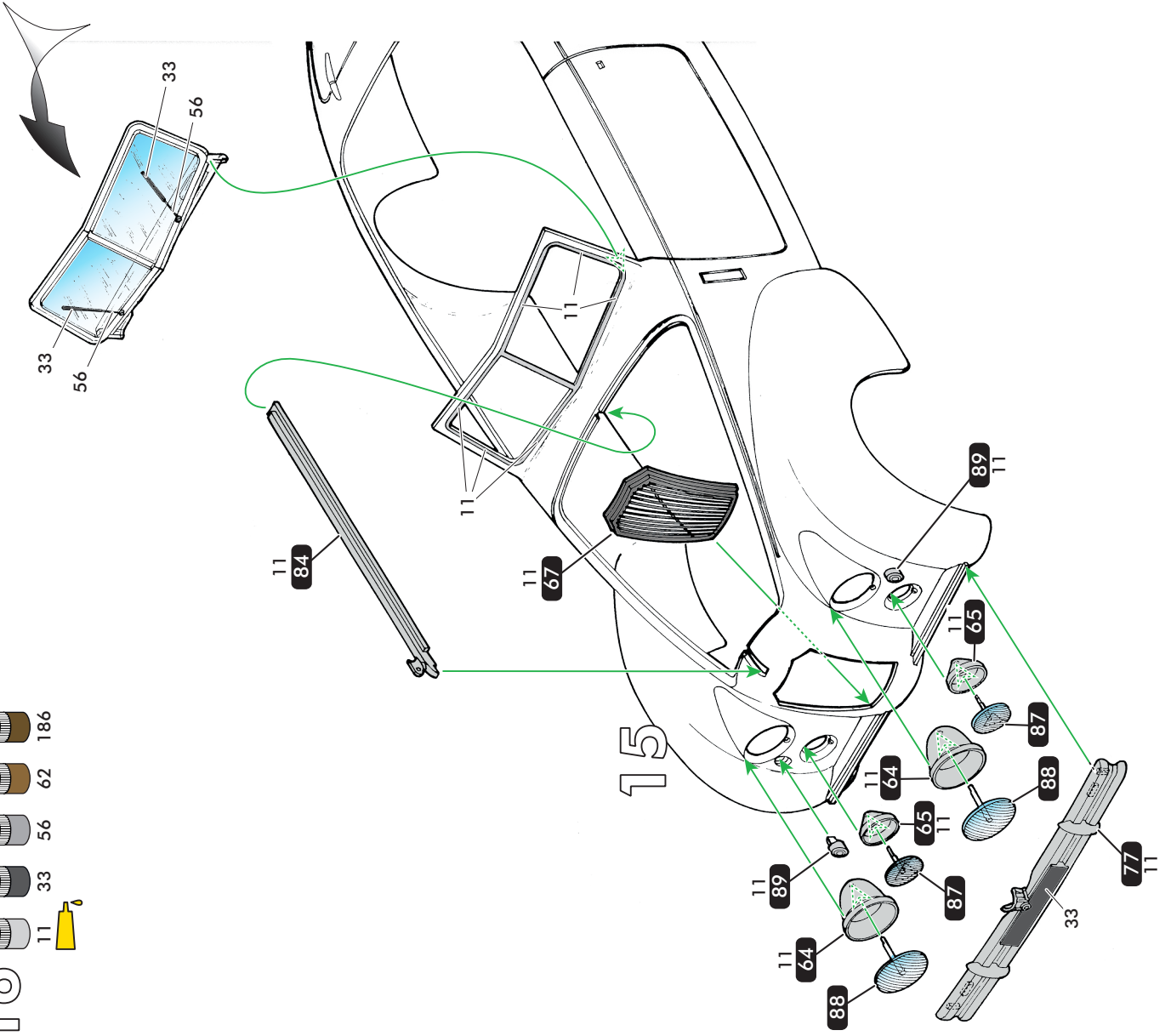
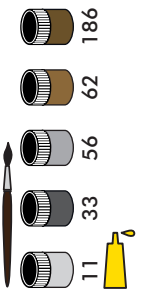
14

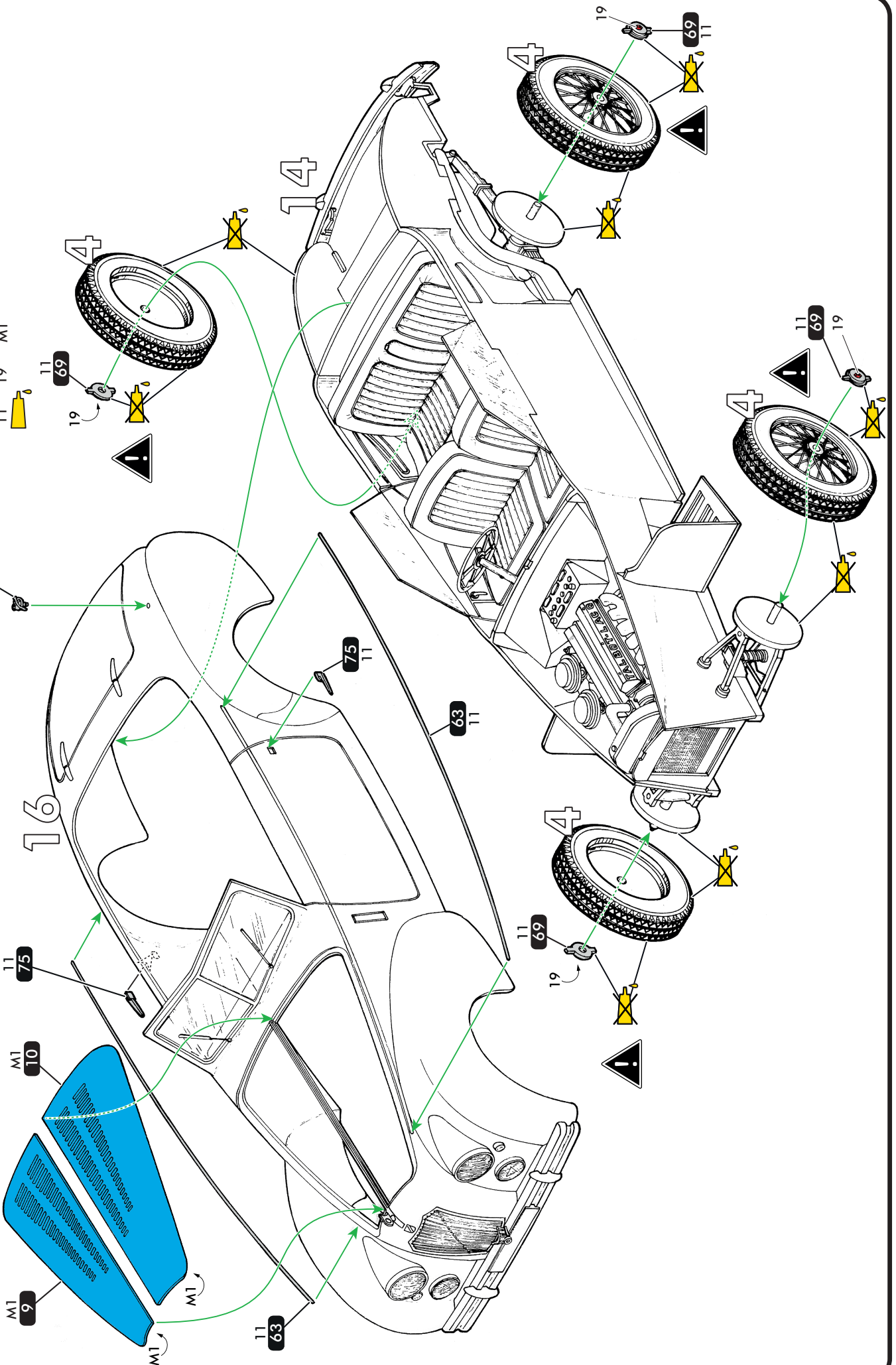
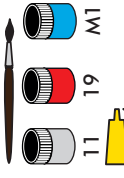


15

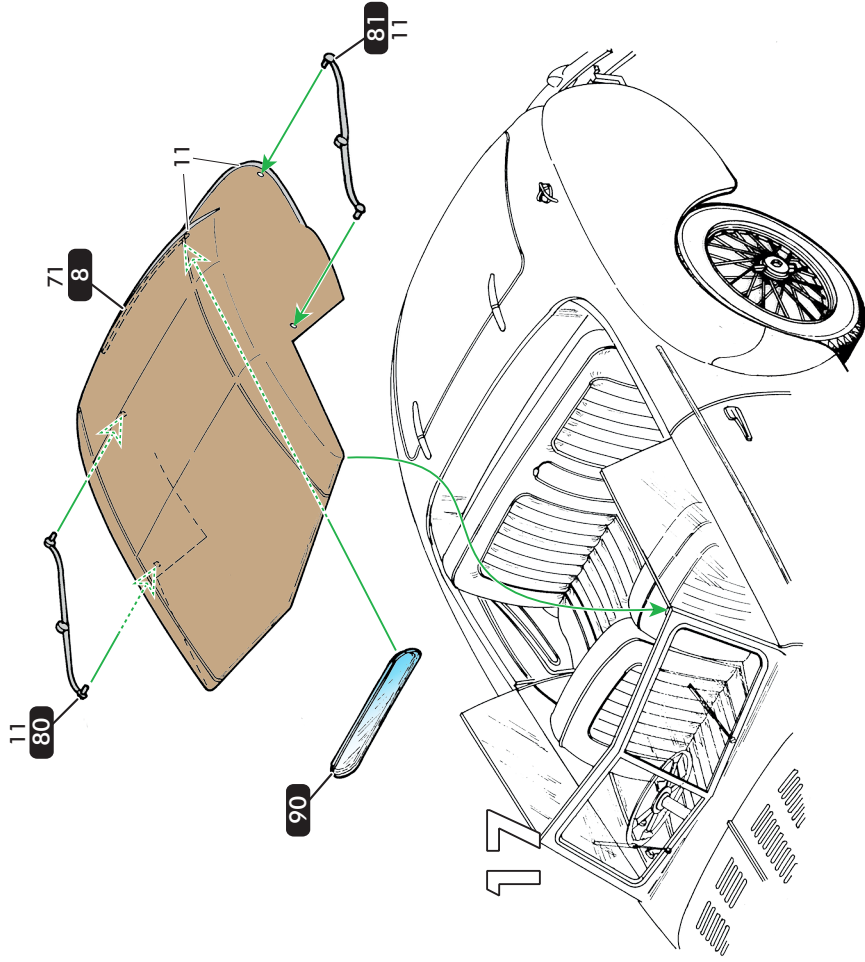
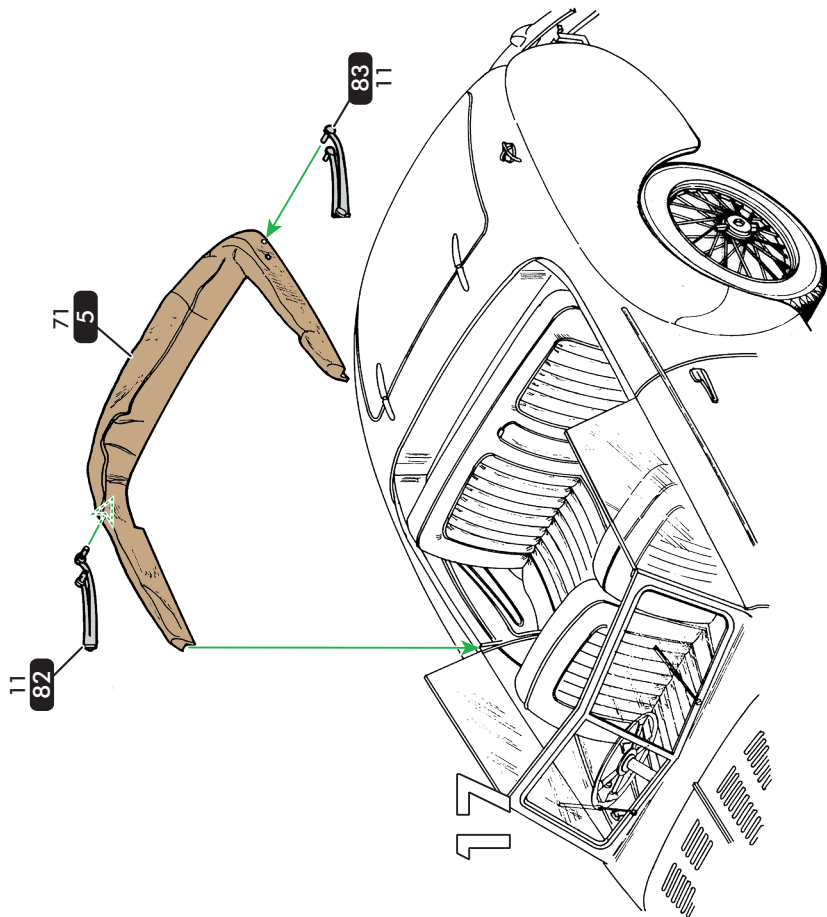
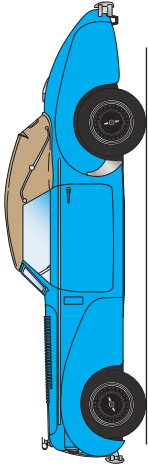
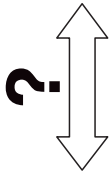
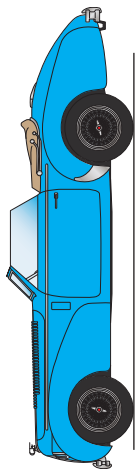
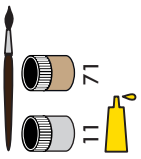


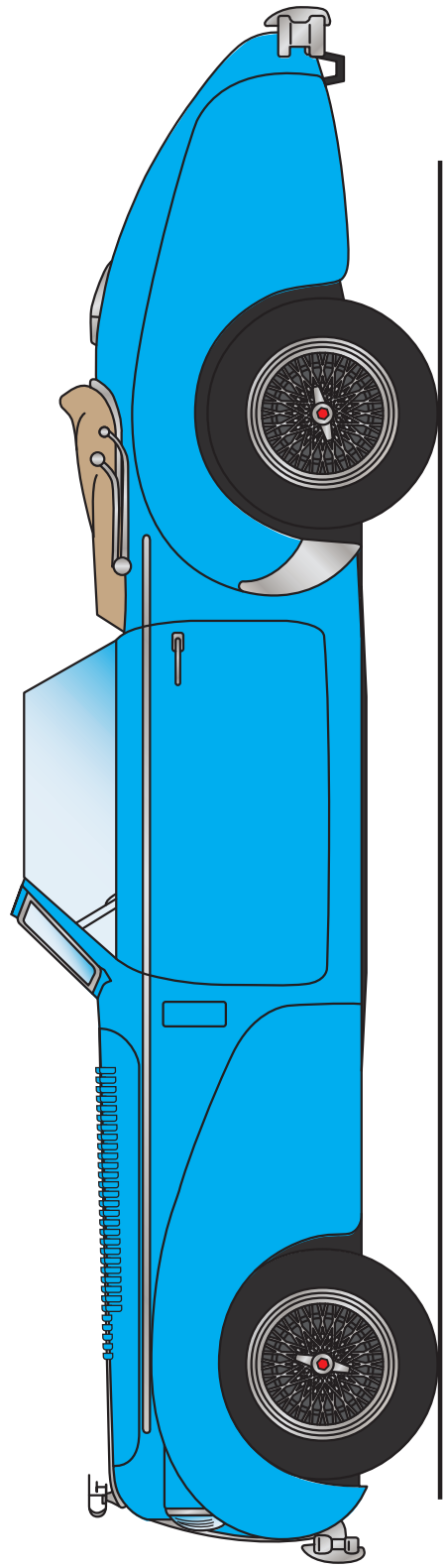
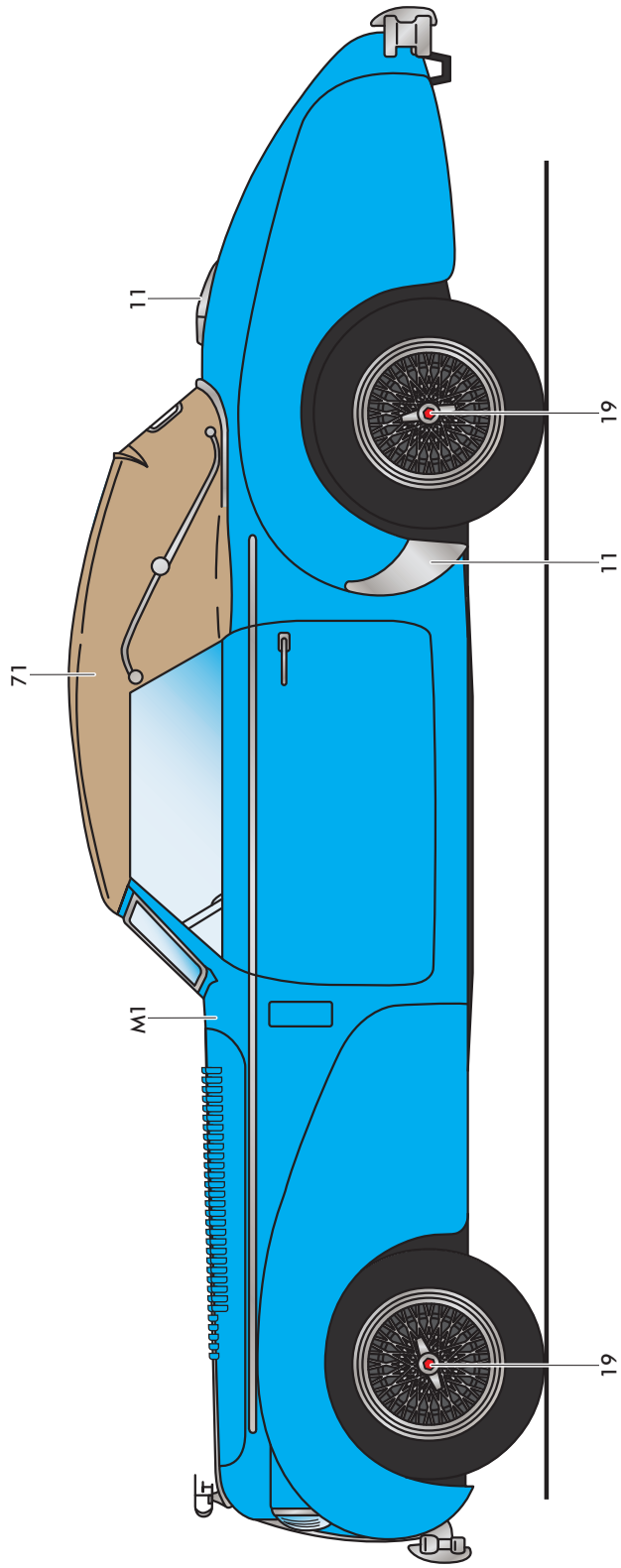
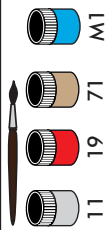
16

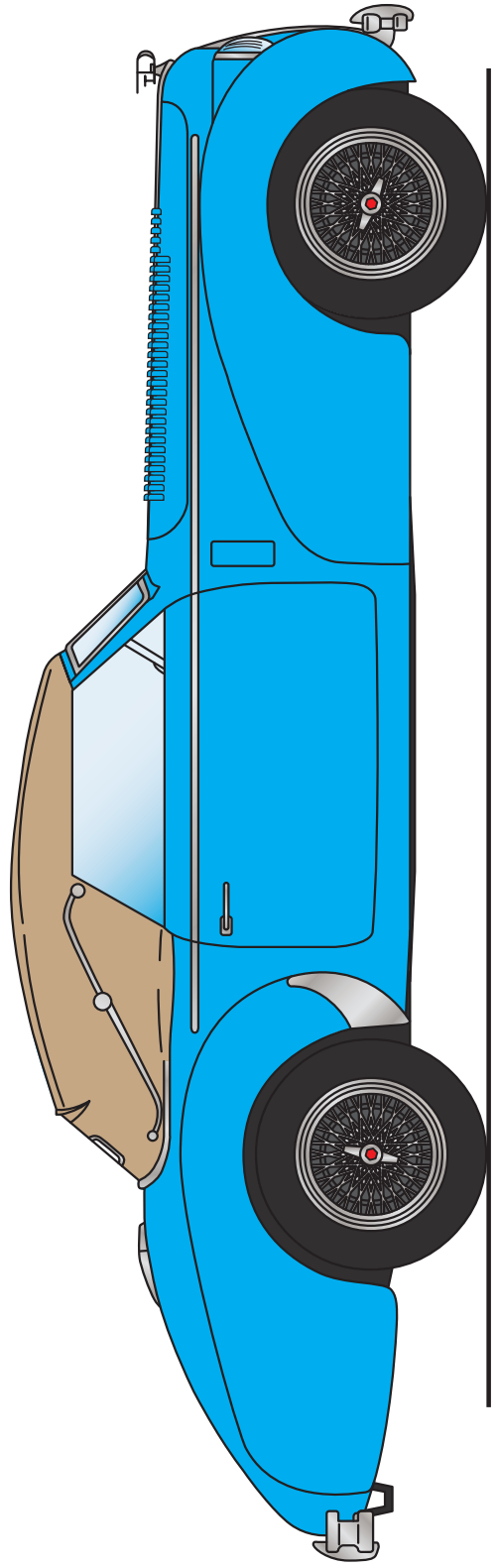
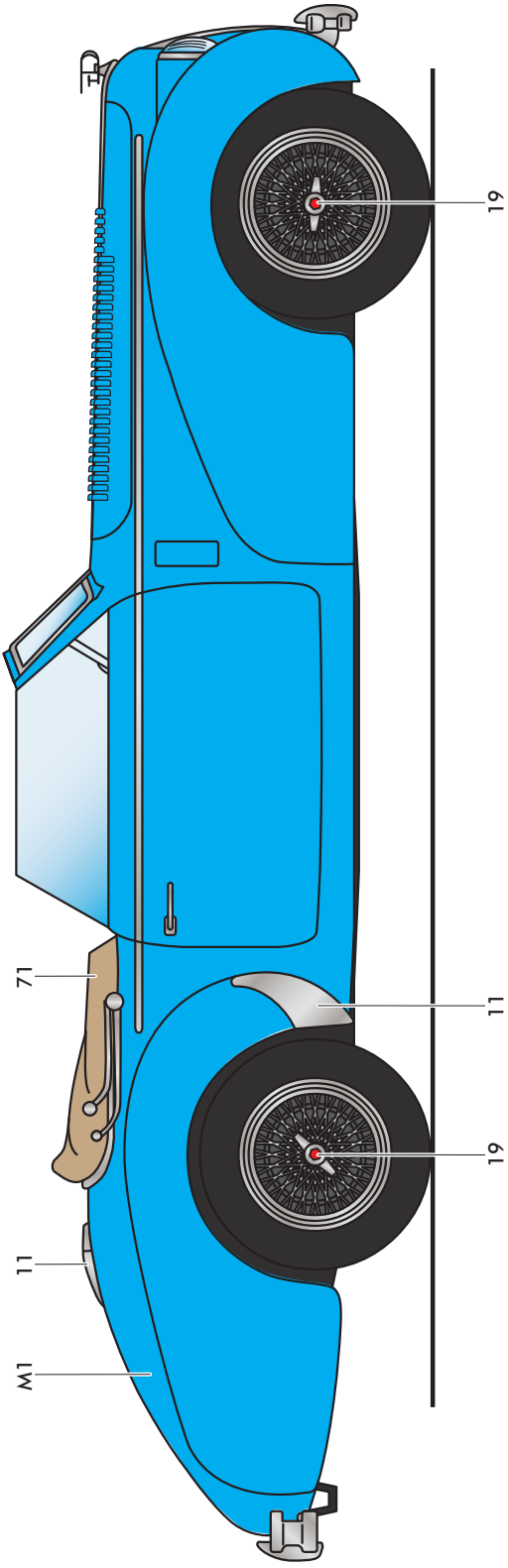
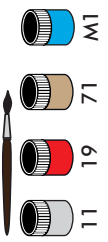


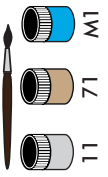


18

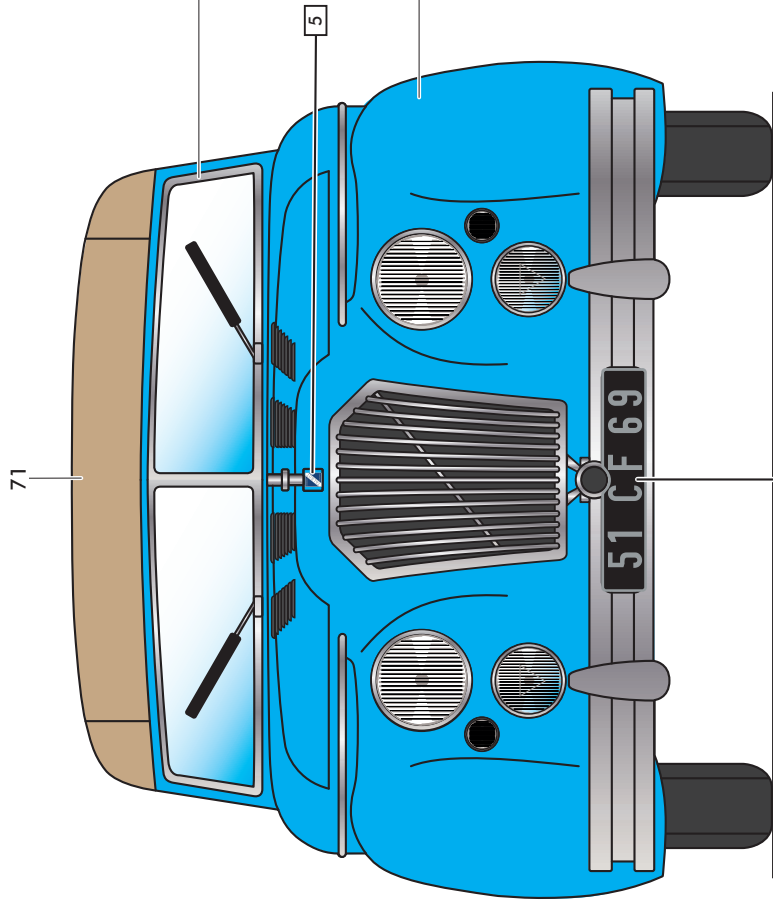




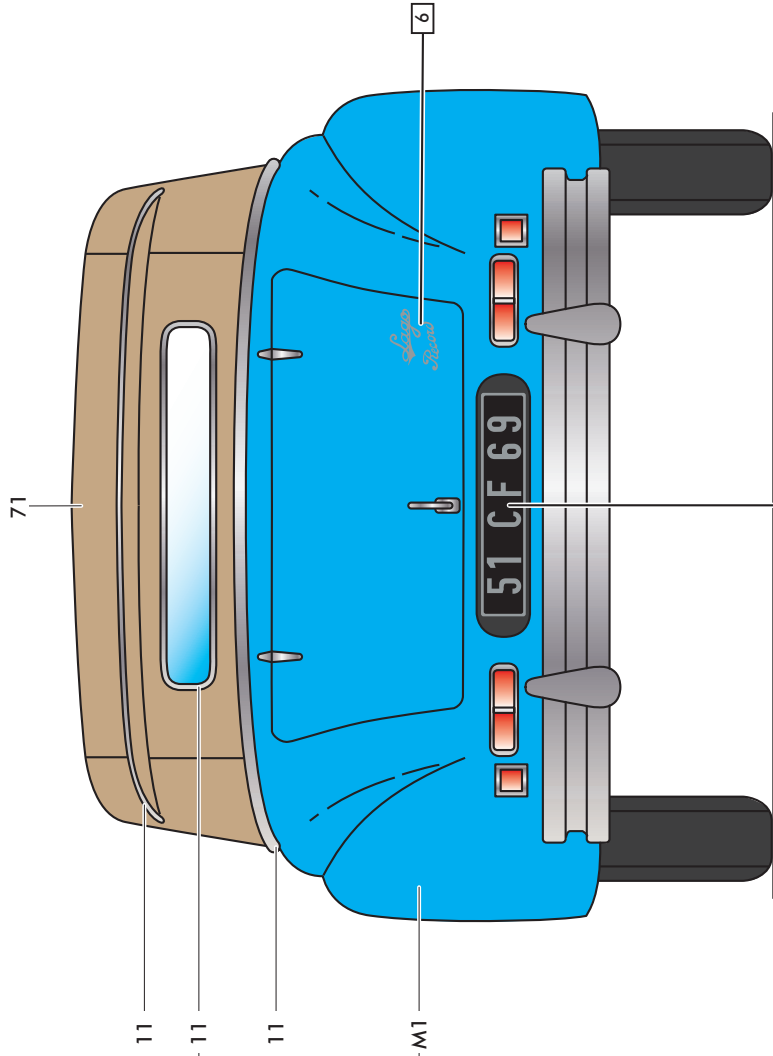




19



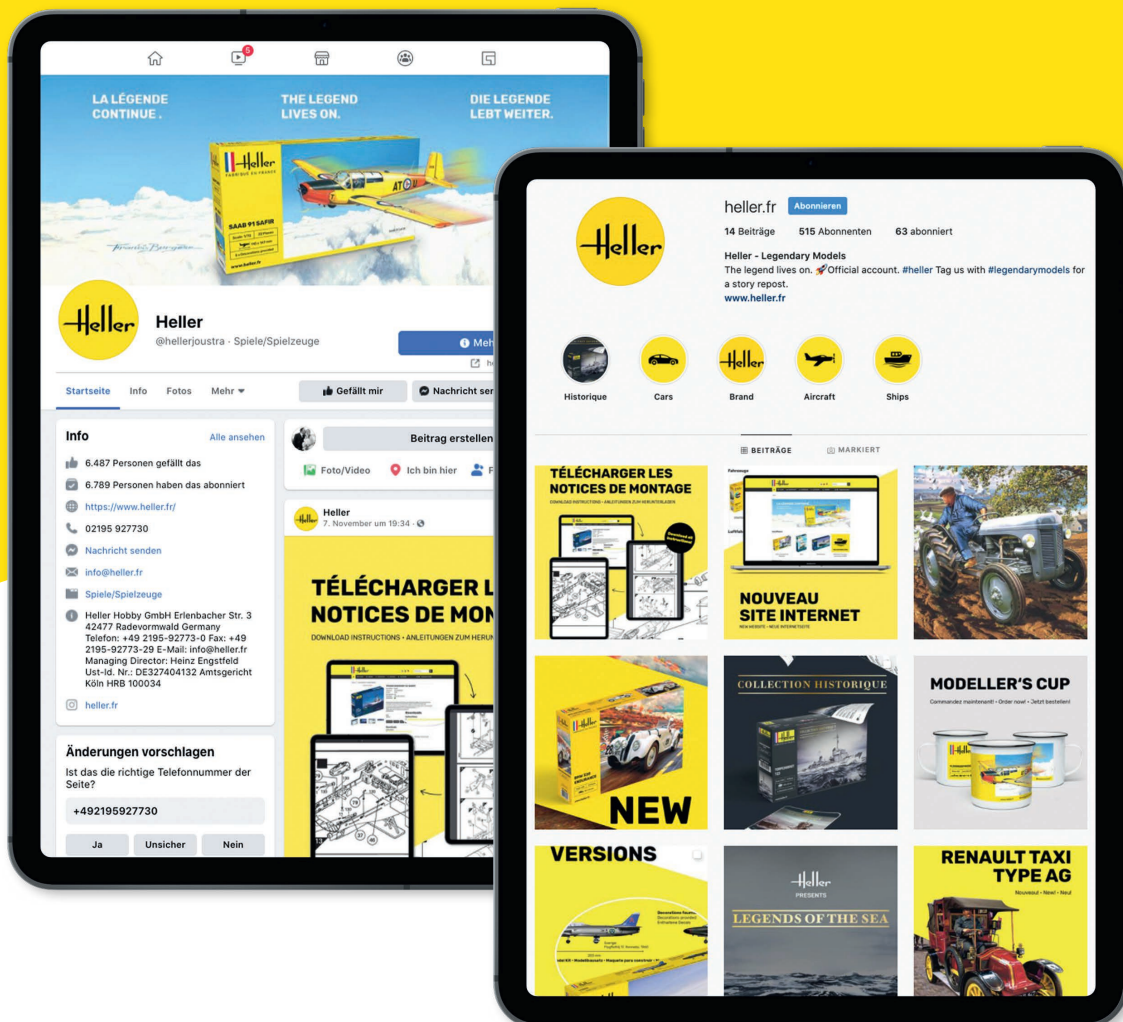
1951 TL69



1951 TL69

VISITEZ-NOUS SUR LES RÉSEAUX SOCIAUX

VISIT US ON SOCIAL MEDIA!
BESUCHEN SIE UNS AUF SOCIAL MEDIA!



@instagram.com/heller.fr • facebook.com/heller.fr

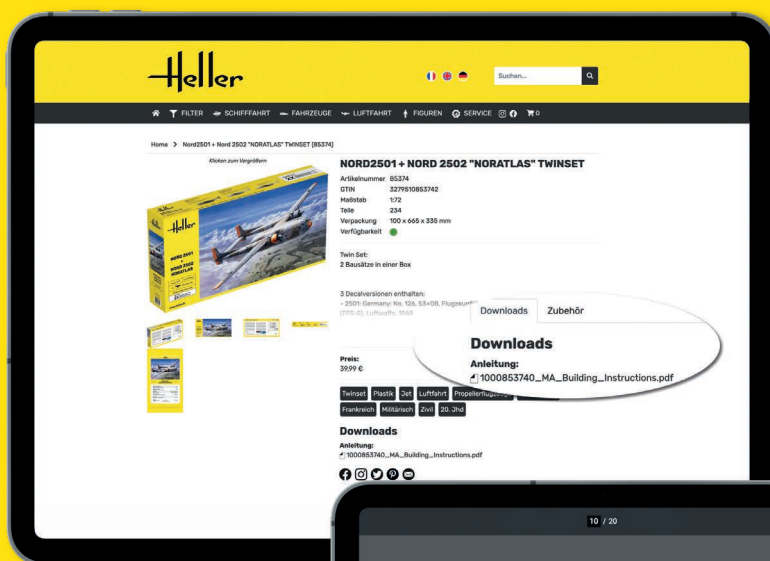
VISITEZ-NOUS EN LIGNE !

VISIT US DIGITALLY!
BESUCHEN SIE UNS DIGITAL!

 www.heller.fr

 [instagram.com/heller.fr](https://www.instagram.com/heller.fr)

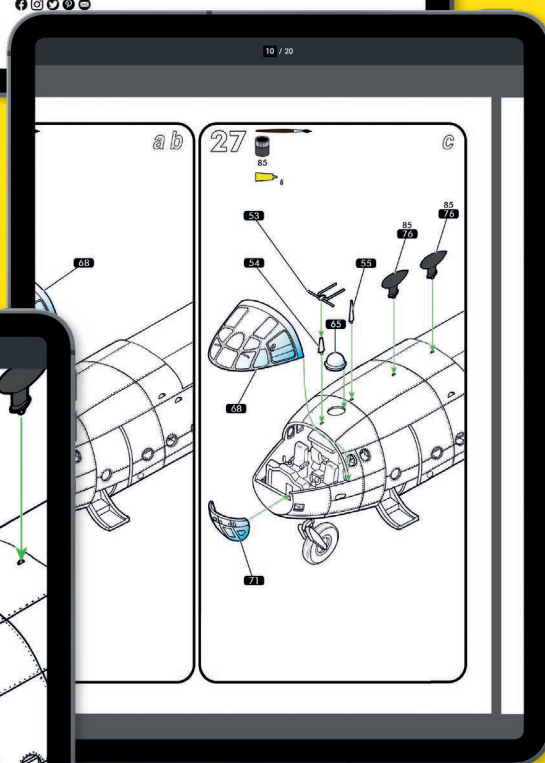
 [facebook.com/heller.fr](https://www.facebook.com/heller.fr)



Choisissez l'article désiré et téléchargez la notice de montage.

Choose your desired article and download the instructions.

Wählen Sie den gewünschten Artikel und laden Sie die Anleitung herunter.



**Download all
instructions!**

Grossissement des instructions pour
une vue détaillée.

Enlarge the instructions for a more
detailed view.

Vergrößern Sie die Anleitung für eine
detailliertere Ansicht.

Service consommateurs
Pour toute demande de SAV, connectez-vous
sur notre site www.heller.fr.

Customer Service
For after-sales service requests,
please contact us through our website
www.heller.fr.

Endverbraucherservice
Bitte besuchen Sie uns auf www.heller.fr
für alle Ersatzteilanfragen.

Heller Hobby GmbH
Erlenbacher Str. 3 • 42477 Radevormwald • GERMANY
☎ +49 (0) 2195-92773-0 ✉ info@heller.fr