

# YAMAHA TY 125



**80902**

**F** La 125 TY YAMAHA est une moto de trial aussi bien équipée que finie. Dessinée dans ses grandes lignes par l'ancien champion de trial Mick ANDREWS, elle est particulièrement bien adaptée aux exigences du trial. Son cadre géométrique et l'emploi d'alliages spéciaux dans la réalisation de certaines pièces la rendent extrêmement maniable. Son moteur très souple est équipé d'une boîte six vitesses bien étagées. La suspension très correcte lui permet de rouler en ville, mais la route est déconseillée en raison de sa faible autonomie et de sa selle un peu dure.

**GB** The 125 TY YAMAHA is a trial bike, as well equipped as it is finished. Presented by former trial champion Mick ANDREWS, it is particularly well suited to the requirements of trial. Its geometric frame and the use of special alloys for certain parts make it extremely easy to handle. Its highly flexible engine is equipped with a well-tuned six-speed transmission. Its very accurate suspension allows for town riding, but roadways are not recommended because of its short range and its somewhat hard saddle.

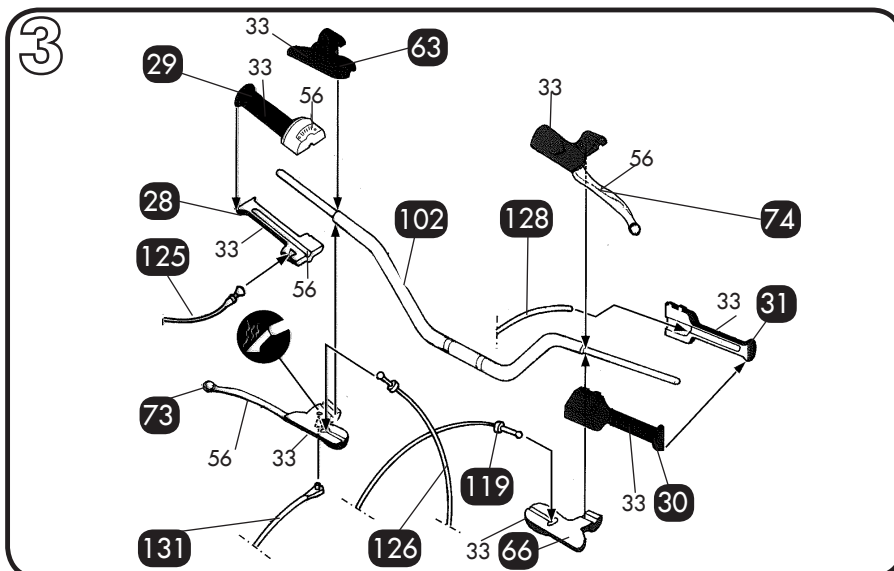
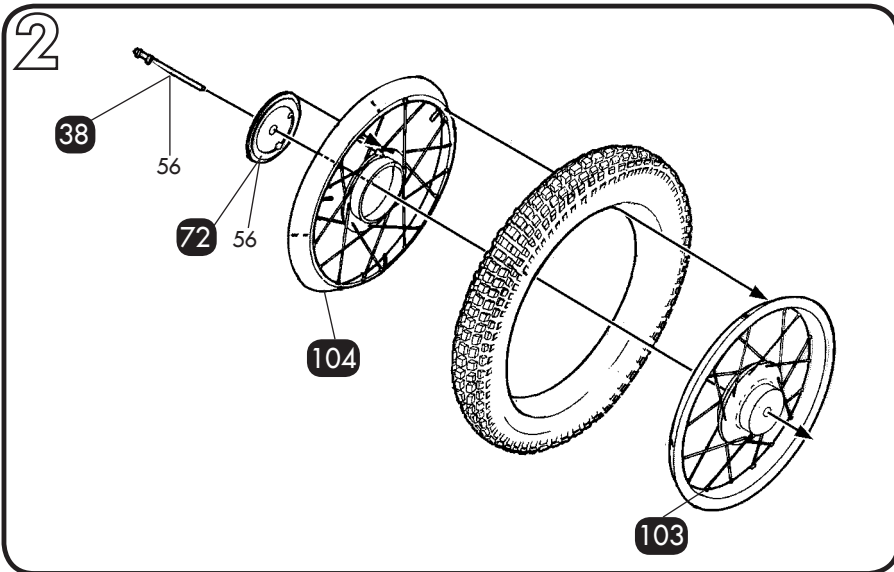
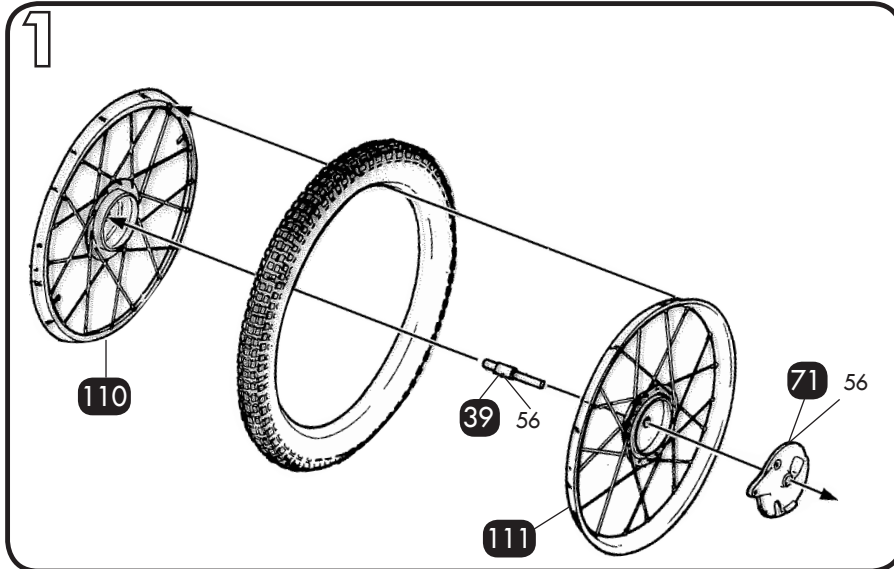
**D** Die 125 TY YAMAHA ist ein gut ausgestattetes und verarbeitetes Trial-Motorrad. Sie wurde in ihren wesentlichen Linien vom ehemaligen Trial-Champion Mick ANDREWS entworfen und ist daher besonders gut auf die Anforderungen von Trial-Wettkämpfen abgestimmt. Ihr geometrischer Rahmen und die Verwendung spezieller Legierungen für bestimmte Bauteile machen sie äußerst wendig. Ihr sehr ruhig laufender Motor ist mit einem gut abgestuften Sechsganggetriebe ausgestattet. Dank ihrer vernünftigen Federung kann sie auch in der Stadt gefahren werden, allerdings sind Überlandstraßen aufgrund ihrer geringen Reichweite und ihres etwas harten Sattels nicht zu empfehlen.

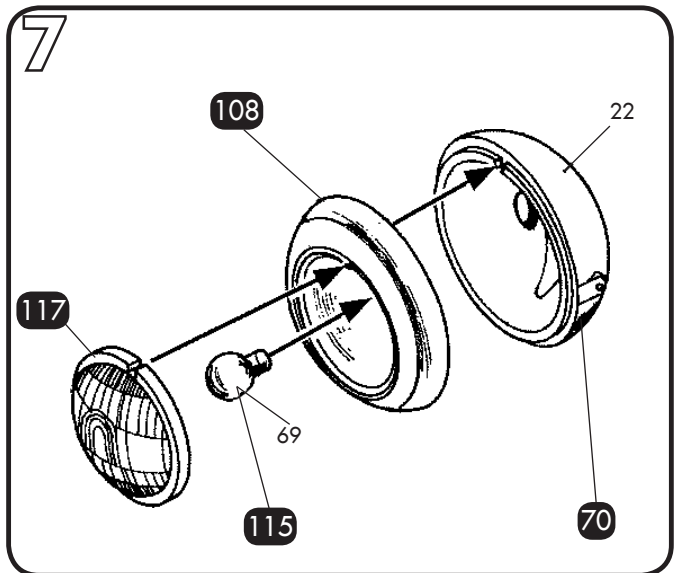
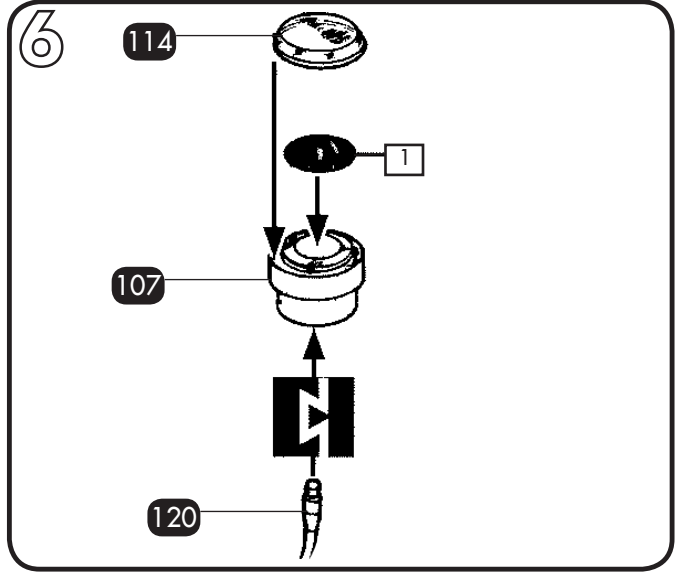
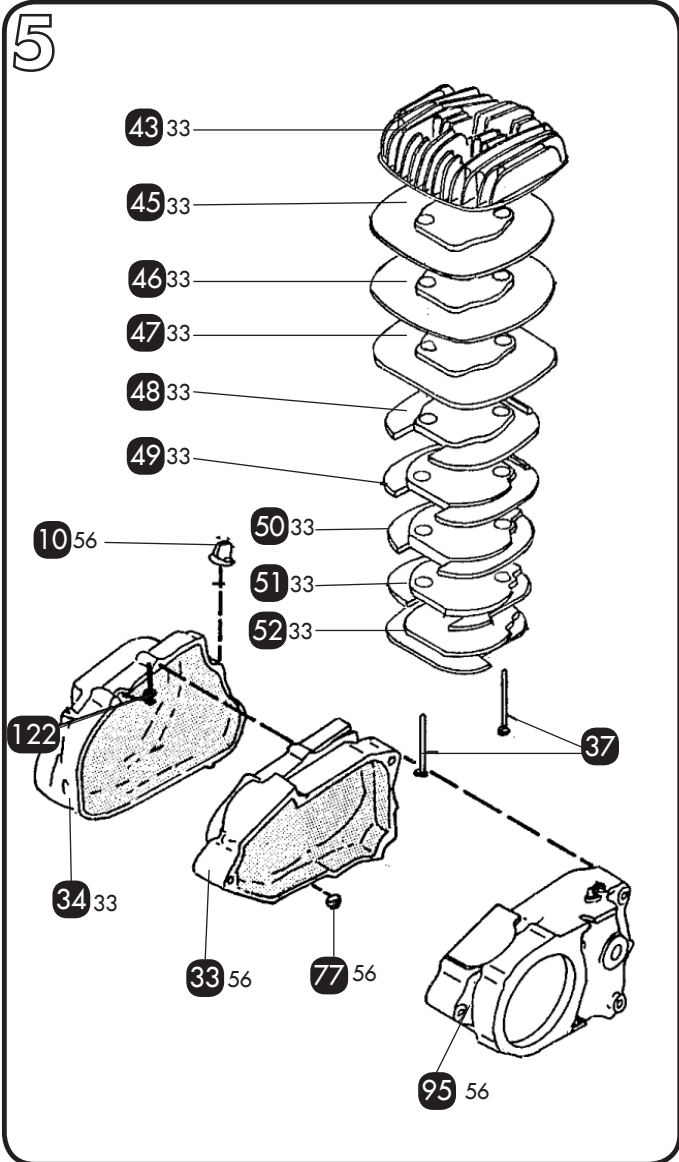
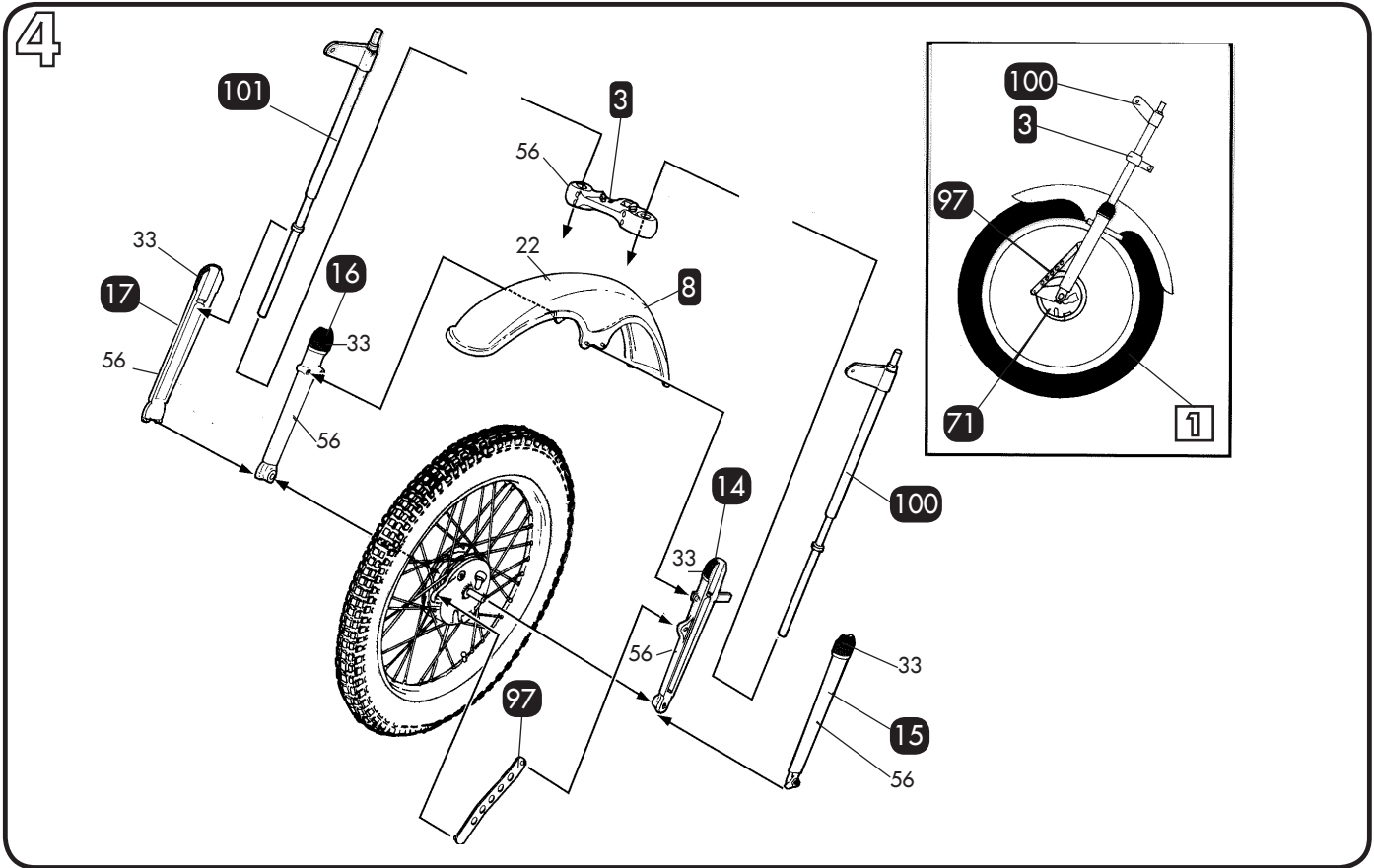
**E** La 125 TY YAMAHA es una moto de trial tan bien equipada como bien acabada. Diseñada en sus rasgos generales por el antiguo campeón de trial Mick ANDREWS, está especialmente adaptada a las exigencias del trial. Su marco geométrico y el empleo de aleaciones especiales para la realización de algunas piezas, hacen que sea extremadamente fácil de maniobrar. Su motor, muy suave, está equipado con una caja de cambios de 6 velocidades bien escalonadas. La suspensión, muy correcta, le permite rodar en la ciudad, pero la carretera no se aconseja, debido a la poca autonomía que tiene y el asiento, que es un poco duro.

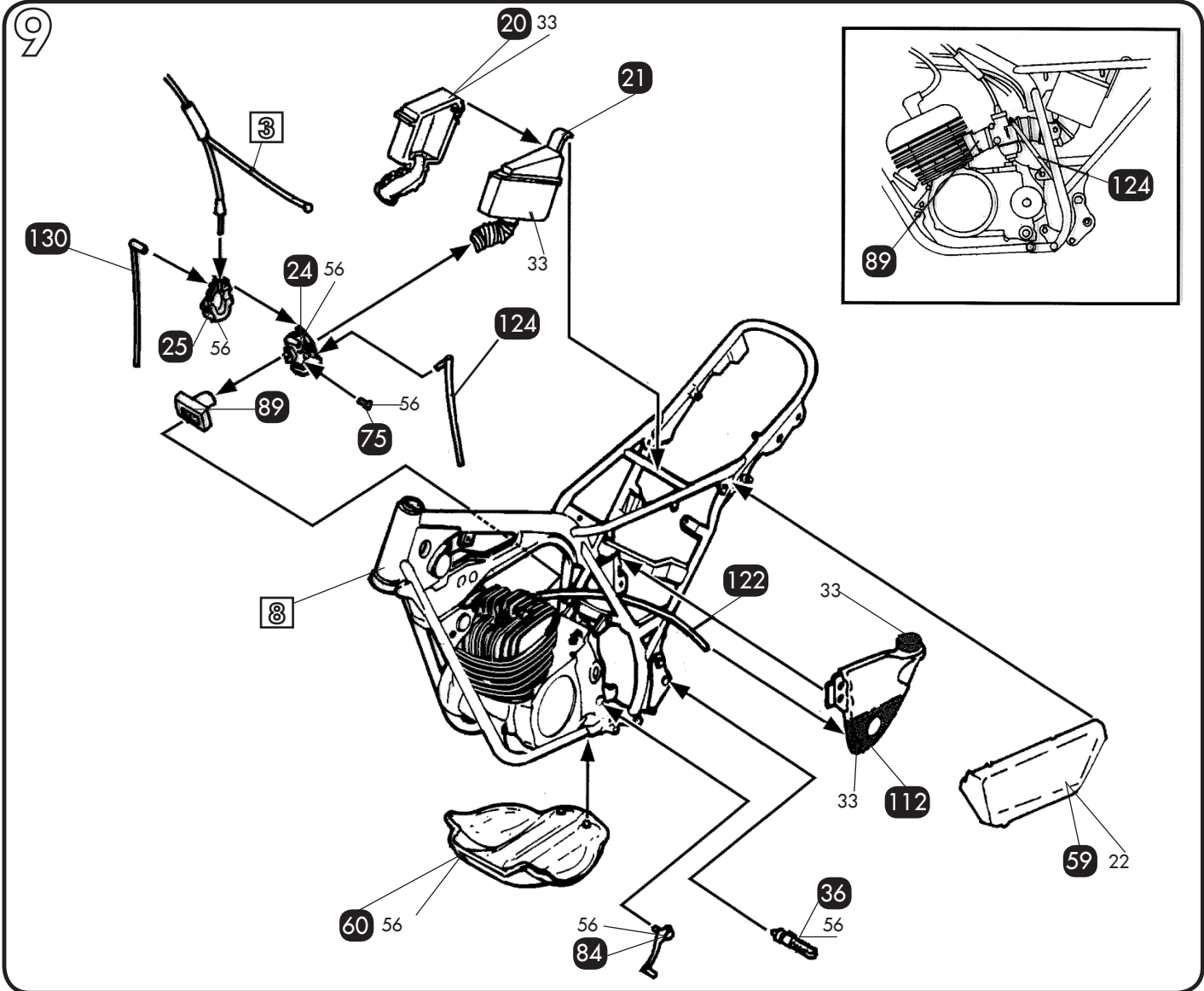
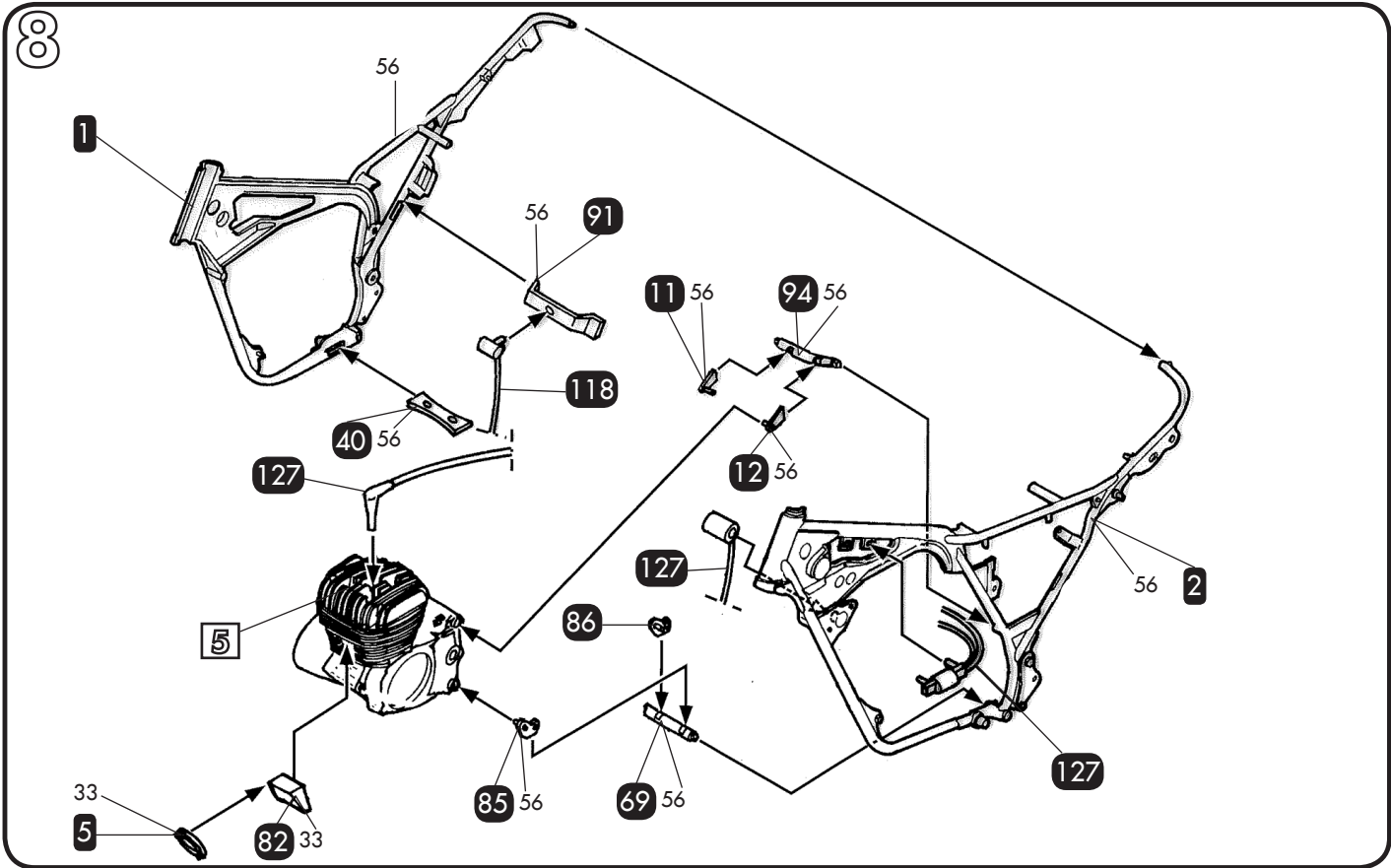
PEINTURES ESSENTIELLES / ESSENTIAL PAINTS				
56	19	33	34	69
Aluminium Aluminium Aluminium	Rouge vif brillant Gloss bright red Glänzend-Hellrot	Noir de charbon satiné Gloss black Schwarzem Satin	Blanc brillant Gloss white Glänzend-Weiss	Jaune brillant Gloss yellow Glänzend-Gelb

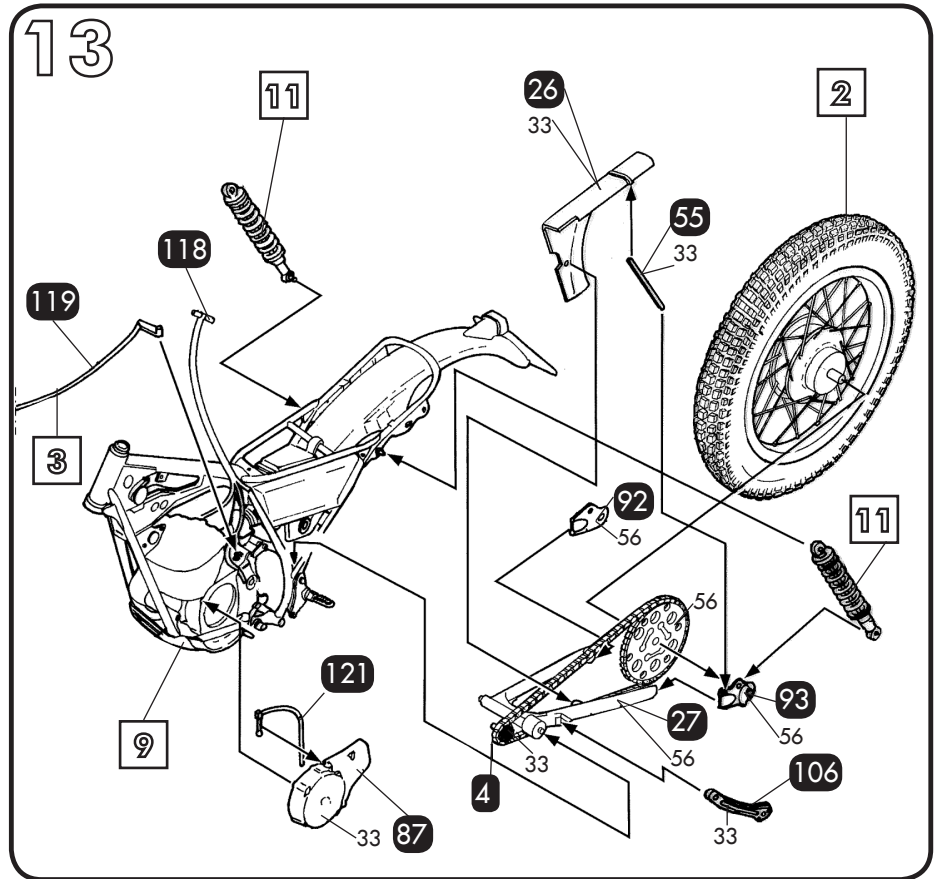
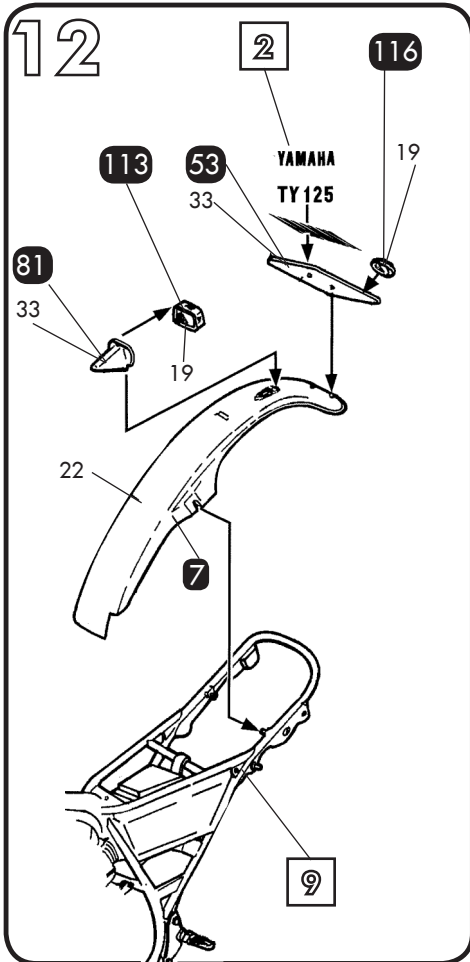
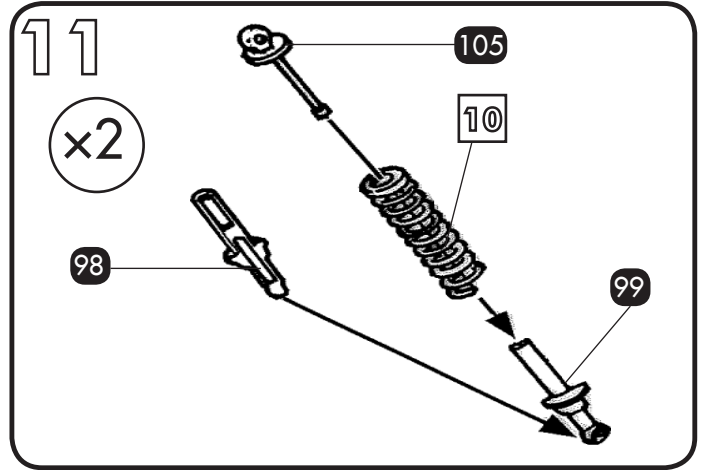
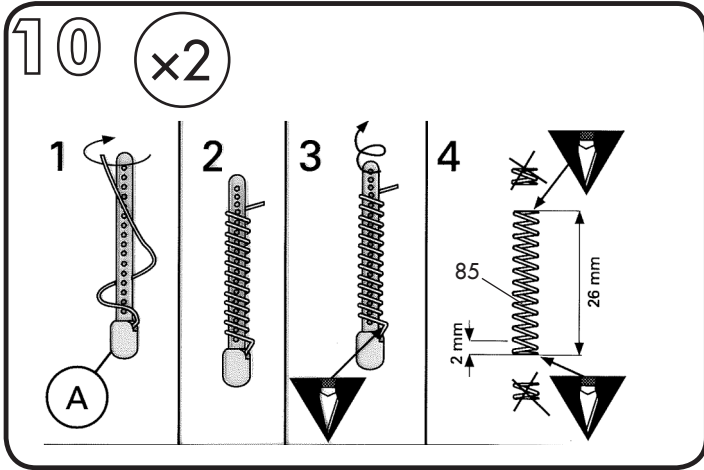
TOUTES LES PEINTURES SONT DISPONIBLES SEPARÉMENT CHEZ VOTRE REVENDEUR DE MAQUETTES. WWW.HELLER.FR

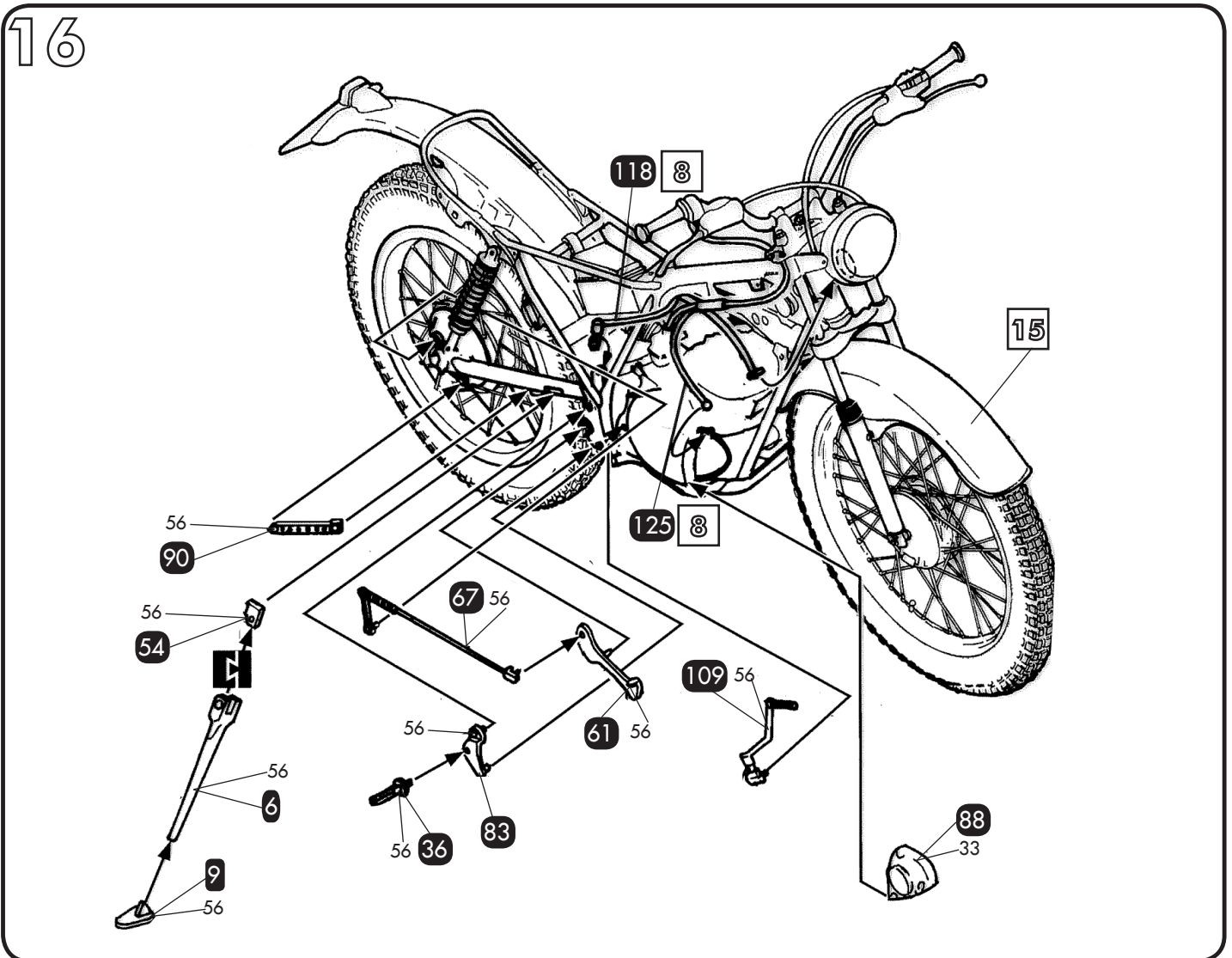
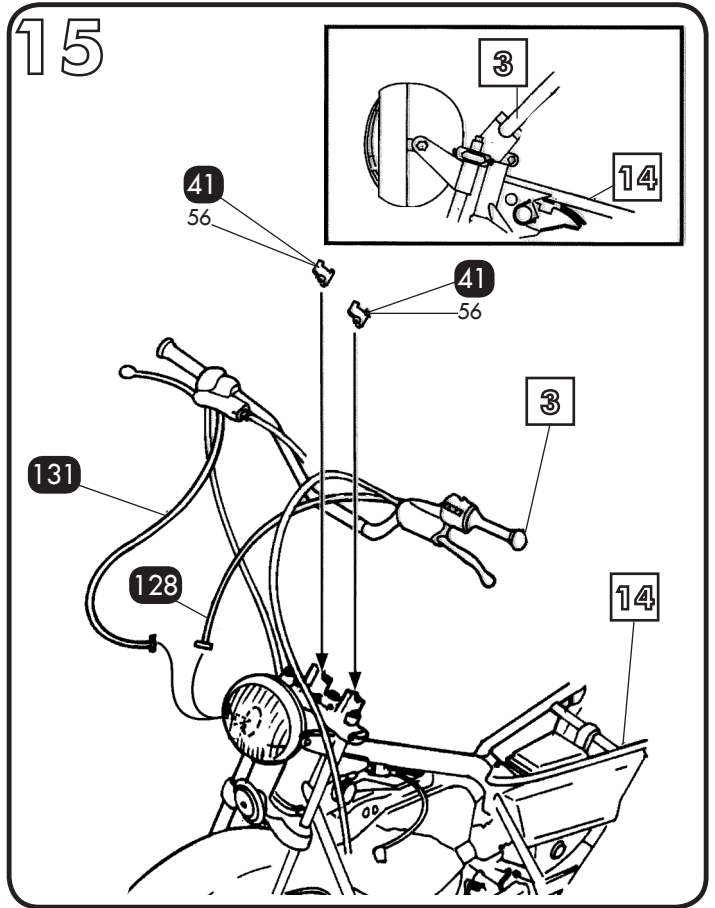
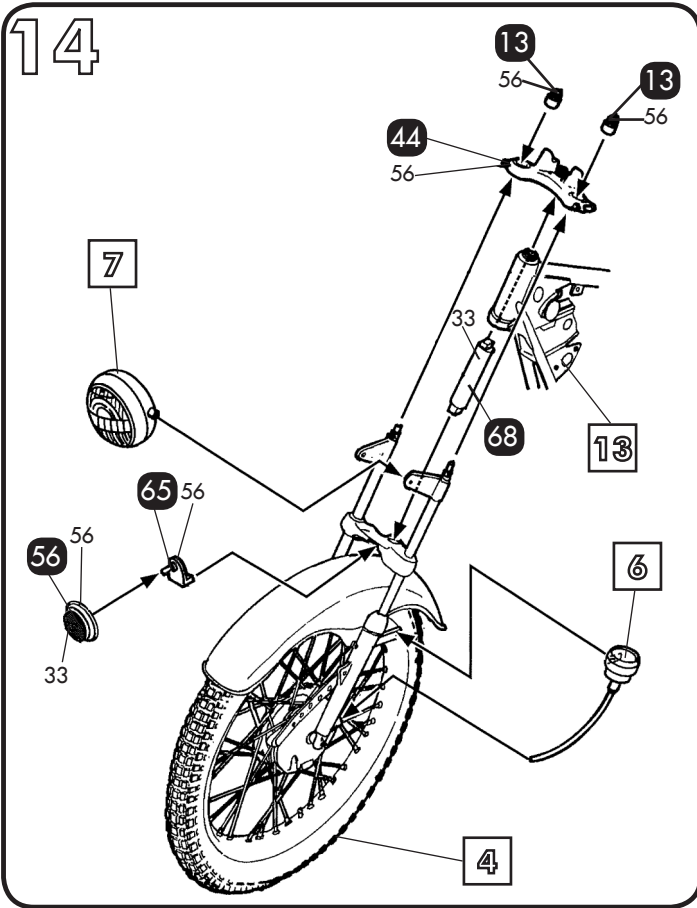
Available separately at you local hobby shop.



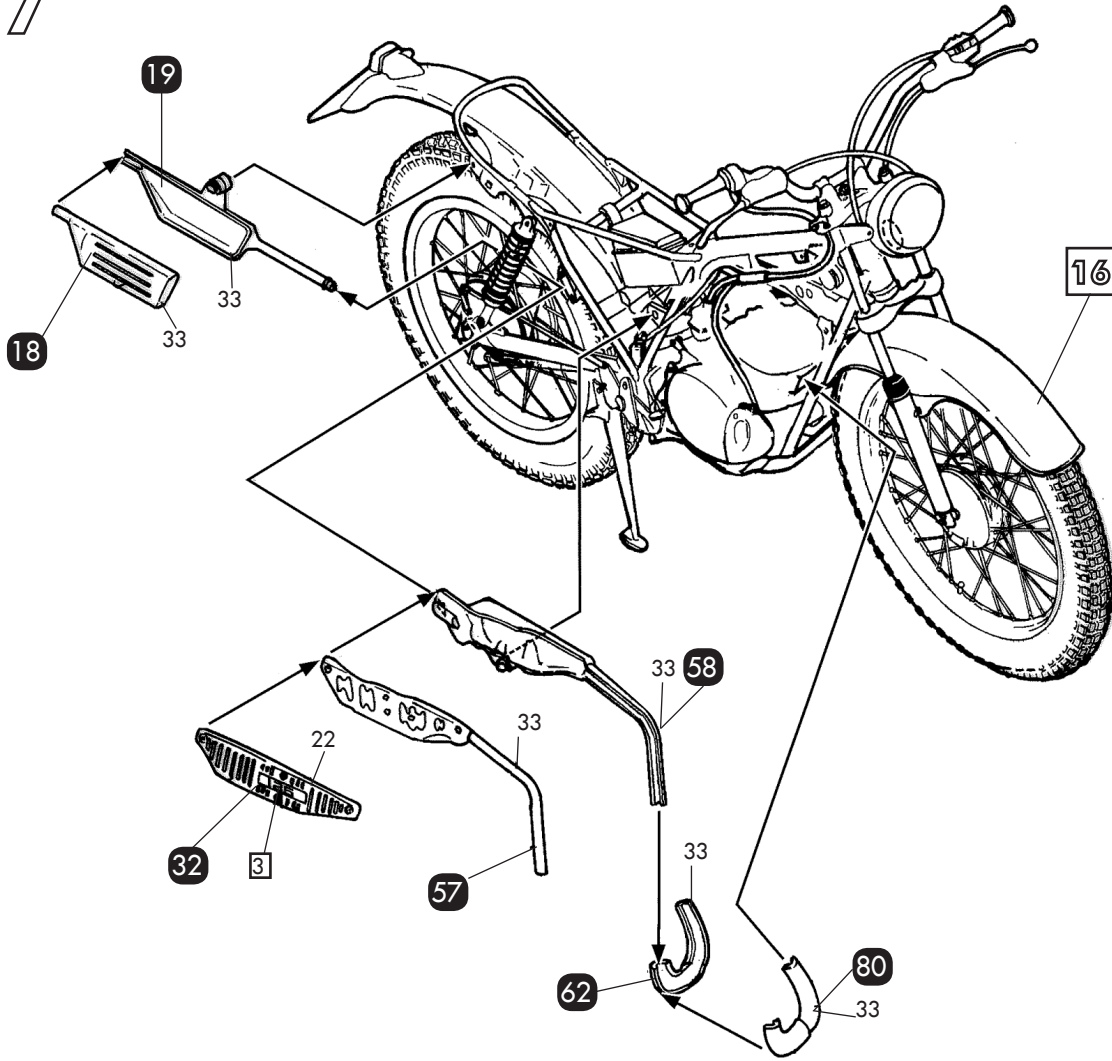








17



18

